

## English

### 1 APPEARANCE

1. Magnetic Stick 2. Positioning line 3. Indicator 4. Tamper Button  
 5. Power Switch 6. External Inputs 7. Battery

### 2 ENROLLMENT

### 3 TEST

Check if the installation position is properly.  
 Magnet Detection Performance Table

Area of Operation	Event	Onnon-ferromagnetic material surface	Oferromagnetic material surface
X+	Break	11	10
	Make	10	8
X-	Break	11	10
	Make	10	9
Y	Break	28	15
	Make	24	12
Z+	Break	31	22
	Make	27	20
Z-	Break	45	15
	Make	42	13

### 4 INSTALLATION

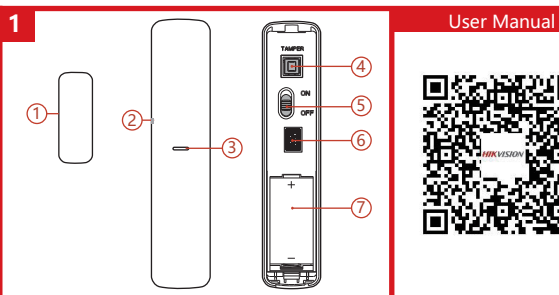
- I. Check signal strength and align the positioning line.  
 II. Install the detector.  
 a. with screw b. with sponge tape (non EN compliant)  
 (optional) route the cable through cable hole if external inputs required.  
 Warning: The actual wireless range may vary on different mounting surface, try avoiding metal surface on installation.

## User Manual

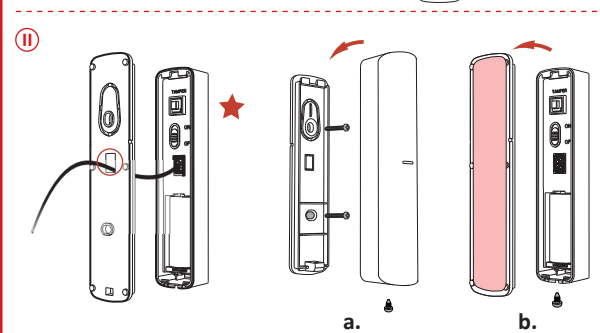
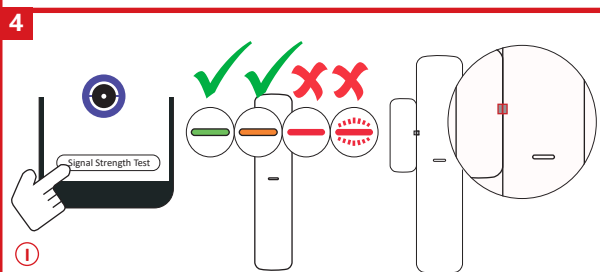
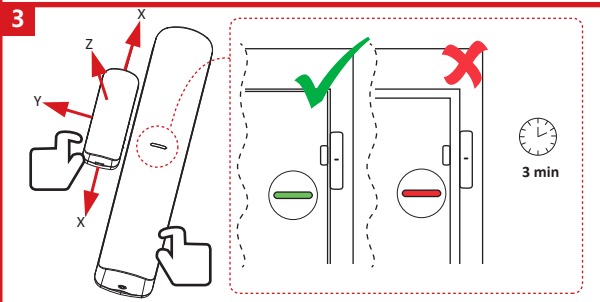
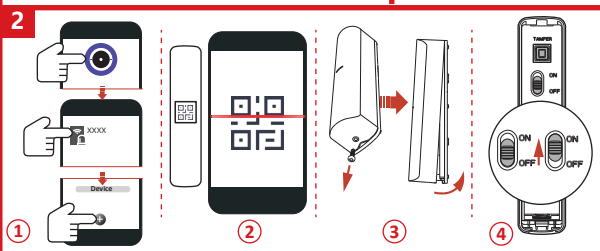
Scan the QR code for more information and operation help.

## Specification

Detection gap	According to the magnet detection performance table
External inputs	2
Tamper protection	Front & Back
LED indicator	Blue (alarm)
Operating temperature	-10 °C to 55 °C (14 °F to 131 °F)
Storage temperature	-20 °C to 60 °C (-4 °F to 140 °F)
Operating humidity	10% to 90%
Dimension (W x H x D)	Sensor: 22.5mm x 103mm x 23.2mm Magnetic Stick: 13mm x 34.4mm x 11.4mm
Weight	59g
Transmission frequency	433 MHz
RF range	1.2 Km (open area)
Battery	CR123A x 1 (included)
Standard battery life	5 years
Low Voltage Level	2.45 V



## User Manual



## Español

### 1 APARIENCIA

1. Vara magnética 2. Línea de posicionamiento 3. Piloto 4. Botón antimanipulación 5. Interruptor de alimentación 6. Entradas externas 7. Batería

### 2 REGISTRO

### 3 PRUEBA

Compruebe que la posición de instalación sea la adecuada.  
 Tabla de rendimiento de detección de imanes

Ejes de operación	Evento	Sobre una superficie de material no ferromagnético	Sobre una superficie de material ferromagnético
X+	Romper	11	10
	Crear	10	8
X-	Romper	11	10
	Crear	10	9
Y	Romper	28	15
	Crear	24	12
Z+	Romper	31	22
	Crear	27	20
Z-	Romper	45	15
	Crear	42	13

### 4 INSTALACIÓN

- I. Revise la intensidad de la señal y alinee la línea de posicionamiento.  
 II. Instale el detector.  
 a. Con tornillo b. Con burilete adhesivo de espuma (no cumple con la normativa EN)  
 (opcional) haga pasar el cable de entrada por el orificio en el caso de que sean necesarias entradas externas.  
 Advertencia: El alcance inalámbrico real puede variar en función de cada superficie de montaje. Se recomienda evitar las superficies de metal al hacer la instalación.

## Manual de usuario

Escanee el código QR para obtener más información y ayuda sobre el funcionamiento.

## Especificación

Distancia de detección	En función de la tabla de rendimiento de detección de imanes
Entradas externas	2
Protección antimanipulación	Anterior y posterior
Piloto led	Azul (alarma)
Temperatura de funcionamiento	-10 °C a 55 °C (14 °F a 131 °F)
Temperatura de almacenamiento	-20 °C a 60 °C (-4 °F a 140 °F)
Humedad de funcionamiento	10 % a 90 %
Dimensiones (An x Al x F)	Sensor: 22,5 mm x 103 mm x 23,2 mm Vara magnética: 13 mm x 34,4 mm x 11,4 mm
Peso	59g
Frecuencia de transmisión	433 MHz
Alcance de radiofrecuencia	1,2 km (área abierta)
Batería	1 batería CR123A (Incluidas)
Duración promedio de la batería	5 años
Nivel de voltaje bajo	2,45 V

## Slovenščina

### 1 PREGLED NAPRAVE

1. Magnetna palica 2. Linija postavitve 3. Indikator 4. Gumb za nedovoljene posege 5. Stikalo za vklop/izklop 6. Zunanji vhodi 7. Baterija

### 2 VPIS

### 3 PREIZKUS

Preverite, ali je položaj namestitve pravilen.  
 Tabela zmogljivosti zaznavanja magnetnega polja

Ose delovanja	Dogodek	Na površini, ki ni iz ferromagnetnega materiala	Na površini iz ferromagnetnega materiala
X+	Izklop	11	10
	Vklop	10	8
X-	Izklop	11	10
	Vklop	10	9
Y	Izklop	28	15
	Vklop	24	12
Z+	Izklop	31	22
	Vklop	27	20
Z-	Izklop	45	15
	Vklop	42	13

### 4 NAMESTITEV

- I. Preverite moč signala in poravnajte linijo postavitve.  
 II. Namestite detektor.  
 a. z vijakom b. s penastim trakom (ni v skladu z EN)  
 \* Če potrebujete zunanje vhode, kabel speljite skozi luknjo za kabel (izbirno).  
 Opozorilo: Brežični domet brezžične povezave se lahko razlikuje na različnih montažnih površinah. Pri namestitvi se poskusite izogniti kovinskim površinam.

## Uporabniški priročnik

Če želite več informacij in pomoč pri delovanju, optično preberite kodo QR.

## Tehnični podatki

Zaznavna vrzel	Glede na tabelo zmogljivosti zaznavanja magnetnega polja
Zunanji vhodi	2
Zaščita pred nedovoljenimi posegi	Sprejdi in zadaj
Indikator LED	Modre (alarm)
Temperatura delovanja	od -10 °C do 55 °C
Temperatura skladiščenja	od -20 °C do 60 °C
Vlažnost za delovanje	od 10 do 90 %
Dimenzije (Š x V x G)	Senzor: 22,5 mm x 103 mm x 23,2 mm Magnetna palica: 13 mm x 34,4 mm x 11,4 mm
Teža	59g
Frekvenca oddajanja	433 MHz
RF-razpon	1,2 km (na odprtem območju)
Baterija	CR123A x 1 (priložena)
Standardna življenjska doba baterije	5 let
Raven nizke napetosti	2,45 V

## Español (Brasil)

### 1 APRESENTAÇÃO

1. Bastão magnético 2. Linha de posicionamento 3. Indicador 4. Botão de violação 5. Interruptor 6. Entradas externas 7. Bateria

### 2 REGISTRO

### 3 TESTE

Verifique se a posição de instalação está correta.  
 Tabela de desempenho de detecção do magneto

Eixos de operação	Evento	Em superfície de material não ferromagnético	Em superfície de material ferromagnético
X+	Desligado	11	10
	Ligado	10	8
X-	Desligado	11	10
	Ligado	10	9
Y	Desligado	28	15
	Ligado	24	12
Z+	Desligado	31	22
	Ligado	27	20
Z-	Desligado	45	15
	Ligado	42	13

### 4 INSTALAÇÃO

- I. Verifique a força do sinal e alinee a linha de posicionamento.  
 II. Instale o detector.  
 a. com parafuso b. com fita dupla-face de espuma (em conformidade com a norma EN)  
 (opcional) passe o cabo através do orifício para cabos se forem necessárias entradas externas.  
 Aviso: O alcance real sem fio pode variar em diferentes superfícies de montagem. Tente evitar superfícies de metal na instalação.

## Manual do usuário

Leia o código QR para mais informações e ajuda na operação.

## Especificações

Deteção de folga	De acordo com a tabela de desempenho de deteção do magneto
Entradas externas	2
Proteção antivolação	Frontal e traseira
Indicador LED	Azul (alarma)
Temperatura de operação	-10 °C a 55 °C
Temperatura de armazenamento	-20 °C a 60 °C
Umidade de operação	10% a 90%
Dimensões (L x A x P)	Senzor: 22,5 mm x 103 mm x 23,2 mm Bastão magnético: 13 mm x 34,4 mm x 11,4 mm
Peso	59 g
Frequência de transmissão	433 MHz
Faixa de RF	1,2 km (espaço aberto)
Bateria	1 x CR123A (incluída)
Duração padrão da bateria	5 anos
Nível de baixa tensão	2,45 V

## Srpski

### 1 IZGLED

1. Magnetni štap 2. Linija položaja 3. Indikator 4. Dugme za neovlašćene izmene 5. Prekidnač za napajanje 6. Spoljašnji ulazi 7. Baterija

### 2 UVRŠTAVANJE

### 3 TEST

Proverite da li je položaj instalacije uređaja pravilan.  
 Tabela učinka detekcije magnetna

Ose rada	Događaj	Na površini koja nije iz ferromagnetnih materijala	Na površini koja su od ferromagnetnih materijala
X+	Isključeno	11	10
	Uključeno	10	8
X-	Isključeno	11	10
	Uključeno	10	9
Y	Isključeno	28	15
	Uključeno	24	12
Z+	Isključeno	31	22
	Uključeno	27	20
Z-	Isključeno	45	15
	Uključeno	42	13

### 4 INSTALACIJA

- I. Proverite jačinu signala i poravnajte liniju položaja.  
 II. Instalirajte detektor.  
 a. koristite vijak b. koristite sunderastu lepljivu traku (nije u skladu sa EN)  
 \* (opciono) Uvucite kabl kroz rupu za kabl ako su potrebni spoljašnji ulazi.  
 Upozorenje: Uobičajeni opseg bežične mreže može da se menja u zavisnosti od montažne površine, zato izbegavajte instalaciju na metalnim površinama.

## Korisnički priručnik

Skenirajte QR kod za više informacija i pomoć prilikom rada.

## Specifikacija

Razmak detekcije	Prema tabeli učinka detekcije magnetna
Spoljašnji ulazi	2
Zaštita od neovlašćene izmena	Napred i pozadi
LED indikator	Plavo (alarm)
Radna temperatura	Od -10 °C do 55 °C
Temperatura skladištenja	Od -20 °C do 60 °C (od -4 °F do 140 °F)
Radna vlažnost	Od 10 % do 90 %
Dimenzije (Š x V x D)	Senzor: 22,5 mm x 103 mm x 23,2 mm Magnetni štap: 13 mm x 34,4 mm x 11,4 mm
Težina	59 g
Frekvencija prenosa	433 MHz
RF opseg	1,2 km (otvoreni prostor)
Baterija	CR123A x 1 (uključena)
Standardni radni vek baterije	5 godina
Nivo niskog napona	2,45 V