

ENGLISH

1 Appearance

- 1. Fill Light 2. Camera 3. LED Indicator
- 4. Bracket Tamper Interface 5. Tamper Button
- 6. Power Switch

2 Enrollment

3 Installation

- I. Check signal strength.
 - II. Install the device.
 - a. Mount the detector with screw.
 - b. Mount the detector with sponge tape.
 - III. (Optional) Install the device with bracket.
- Note: Installing with sponge tape is non EN compliant.

4 Test

User Manual

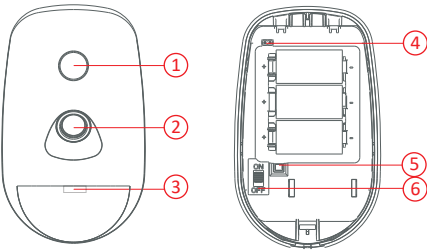
Scan the QR code for more information and operation help.

Specification

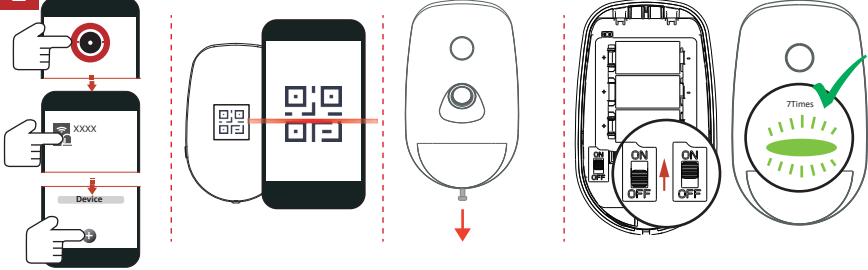
Detection range	12m, 85°
Auto Sensitivity	Yes
Net immunity	Up to 30Kg (Height<40cm)
Camera coverage	86°(H), 68°(V)
Auto day and night	Colour, Black & White
Image size	160 × 120, 320 × 240, 640 × 480
Tamper protection	Front & Back
LED indicator	Alarm (blue), signal strength (red, green, amber)
Operating temperature	-10 °C to 55 °C (14 °F to 131 °F)
Storage temperature	-20 °C to 60 °C (-4 °F to 140 °F)
Operating humidity	10% to 90%
Installation height	1.8 to 2.4m (nominal mounting height = 2.1m)
Dimension (W × H × D)	72.2mm × 120.5mm × 56.7mm
Weight	210g
Transmission frequency	433 MHz
RF range	0.8Km (open area)
Battery	CR123A × 3 (included), 3V/1600mAh
Standard battery life	6 years
Low voltage value	2.45 V
Voltage Range	Fully charged (new) to 2.45 VDC (battery)
Current	Max. current: 1.5A Quiescent current: 20uA

Note: when the low voltage message appears there will be at least 30 days of use.

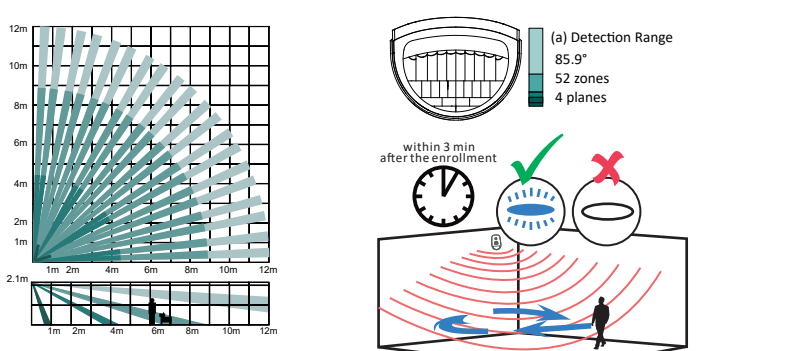
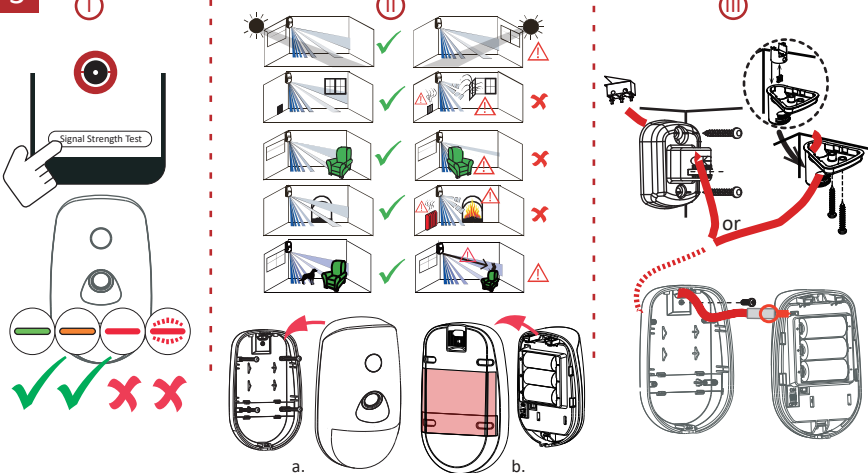
4



2



3



User Manual



©2021 Hangzhou Hikvision Digital Technology Co., Ltd. All rights reserved.
 The Manual includes instructions for using and managing the Product. Pictures, charts, images and all other information herewith are for description and operation only. The information contained in the Manual is subject to change without notice, due to firmware updates or other reasons. Please find the latest version of this Manual at the Hikvision website (http://www.hikvision.com).
 Please use this Manual with the guidance and assistance of professionals trained in supporting the Product.
 YOU ACKNOWLEDGE THAT THE NATURE OF THE INTERNET PROVIDES FOR INHERENT SECURITY RISKS, AND HIKVISION SHALL NOT TAKE ANY RESPONSIBILITIES FOR ANOMALOUS OPERATION, PRIVACY LEAKAGE OR OTHER DAMAGES RESULTING FROM CYBER-ATTACK, HACKER ATTACK, VIRUS INFECTION, OR OTHER INTERNET SECURITY RISKS; HOWEVER, HIKVISION WILL PROVIDE TIMELY TECHNICAL SUPPORT IF REQUIRED.
 YOU AGREE TO USE THIS PRODUCT IN COMPLIANCE WITH ALL APPLICABLE LAWS, AND YOU ARE SOLELY RESPONSIBLE FOR ENSURING THAT YOU USE CONFORMS TO THE APPLICABLE LAW. ESPECIALLY YOU ARE RESPONSIBLE, FOR USING THIS PRODUCT IN A MANNER THAT DOES NOT INFRINGE ON THE RIGHTS OF THIRD PARTIES, INCLUDING WITHOUT LIMITATION, RIGHTS OF PUBLICITY, INTELLECTUAL PROPERTY RIGHTS, OR DATA INTEGRITY AND OTHER PRIVACY RIGHTS. YOU SHALL NOT USE THIS PRODUCT FOR ANY UNLAWFUL PURPOSES, INCLUDING THE DEVELOPMENT OR PRODUCTION OF WEAPONS OF MASS DESTRUCTION, THE DEVELOPMENT OR PRODUCTION OF CHEMICAL OR BIOLOGICAL WEAPONS, ANY ACTIVITIES IN THE CONTEXT RELATED TO ANY NUCLEAR EXPLOSION OR UNLAWFUL NUCLEAR RULES, OR IN SUPPORT OF HUMAN RIGHTS ABUSES.
 IN THE EVENT OF ANY CONFLICTS BETWEEN THIS MANUAL AND THE APPLICABLE LAW, THE LATTER PREVAILS.
 This product and / or applicable - supplied accessories too are marked with "CE" and comply therefore with the applicable harmonized standards and / or other standards under the Directive 2004/108/EC, the EMC Directive 2014/53/EU, the RoHS Directive 2011/65/EU, 2012/19/EU (WEEE directive). Products marked with this symbol cannot be disposed of as unsorted municipal waste in the European Union. For proper recycling, return this product to your local supplier upon the purchase of equivalent new equipment. Dispose of it in a designated collection point. For more information visit: www.recycle4life.org
 2006/66/EC (Battery directive): This product contains a battery that cannot be disposed of as unsorted municipal waste in the European Union. See the product documentation for specific battery information. The battery is marked with this symbol, which may include letters to indicate cadmium (Cd), lead (Pb) or mercury (Hg). For proper recycling, return the battery to your supplier or a designated collection point. For more information visit: www.recycle4life.info
 BATTERY CAUTION
 replacement of a battery with an incorrect type that can defeat a safeguard (for example, in the case of some lithium battery types).
 - disposal of a battery into fire or a hot oven, or mechanically crushing or cutting of a battery, that can result in an explosion.
 - leaving a battery in an extremely high temperature surrounding environment that can result in an explosion or the leakage of flammable liquid or gas.
 - a battery subjected to extremely low air pressure that may result in an explosion or the leakage of flammable liquid or gas.
 Chemical burning danger
 Do not swallow the battery.
 Keep new and used batteries away from the children.
 Dispose of used batteries according to the instructions and local regulation.
 Risk of explosion if battery is replaced by an incorrect type.
 Replacement of a battery with an incorrect type can defeat a safeguard.
 If the battery compartment does not close securely, stop using the product and keep it away from children.
 INSTALLATION CAUTION
 The additional force shall be equals three times the weight of the equipment but not less than 50N. The equipment and its associated mounting means shall remain secure during the installation. After the installation, the equipment, including any associated mounting plate, shall not be damaged.

FC FCC Information
 Please take attention that changes or modification not expressly approved by the party responsible for compliance could void the user's authority to operate the equipment.
 FCC compliance: This equipment has been tested and found to comply with the limits for a Class B digital device, pursuant to part 15 of the FCC Rules. These limits are designed to provide reasonable protection against harmful interference in a residential installation. This equipment generates, uses and can radiate radio frequency energy and, if not installed and used in accordance with the instructions, may cause harmful interference to radio communications. However, there is no guarantee that interference will not occur in a particular installation. If this equipment does cause harmful interference to radio or television reception, which can be determined by turning the equipment off and on, the user is encouraged to try to correct the interference by one or more of the following measures:
 - Reorient or relocate the receiving antenna.
 - Increase the separation between the equipment and receiver.
 - Connect the equipment into an outlet on a circuit different from that to which the receiver is connected.
 - Consult the dealer or an experienced radio/TV technician for help.
 This equipment should be installed and operated with a minimum distance 20cm between the radiator and your body.
 FCC Conditions
 This device complies with part 15 of the FCC Rules. Operation is subject to the following two conditions:
 1. This device must accept any interference received, including interference that may cause undesired operation

ESPAÑOL

1 Apariencia

- 1. Luz de relleno 2. Cámara 3. Piloto led
- 4. Interfaz de manipulación del soporte
- 5. Botón antimanipulación 6. Interruptor de alimentación

2 Registro

3 Instalación

- I. Comprobar la intensidad de la señal.
 - II. Instalar el dispositivo.
 - a. Montaje del sensor con tornillos.
 - b. Montaje del sensor con burlete adhesivo de espuma.
 - III. Instalación del dispositivo con soporte (opcional).
- Nota: La instalación con burlete adhesivo de espuma no cumple con la normativa EN.
 Nota: La instalación con soportes en el techo no cumple con la normativa EN.

4 Prueba

Manual de usuario

Escanee el código QR para obtener más información y ayuda sobre el funcionamiento.

Especificación

Alcance de detección	12 m, 85.°
Sensibilidad automática	Sí
Inmunitad a las mascotas	Hasta 30 kg (altura <40 cm)
Cobertura de la cámara	86° (H), 68° (V)
Día y noche automático	En color, blanco y negro
Tamaño de imagen	160 × 120, 320 × 240, 640 × 480
Protección antimanipulación	Anterior y posterior
Piloto led	Alarma (azul), intensidad de la señal (rojo, verde, ámbar)
Temperatura de funcionamiento	-10 °C a 55 °C (14 °F a 131 °F)
Temperatura de almacenamiento	-20 °C a 60 °C (-4 °F a 140 °F)
Humedad de funcionamiento	10 % a 90 %
Altura de instalación	1,8 a 2,4 m (altura de montaje nominal = 2,1 m)
Dimensiones (An. × Al. × Pr.)	72,2 mm × 120,5 mm × 56,7 mm
Peso	210 g
Frecuencia de transmisión	433 MHz
Alcance de radiofrecuencia	0,8 km (área abierta)
Batería	3 × CR123A (incluidas), 3 V / 1600 mAh
Vida útil de la batería convencional	6 años
Valor de baja tensión	2,45 V
Rango de tensión	Plena carga (nueva) hasta 2,45 VCC (batería)
Corriente	Corriente máx.: 1,5 A Corriente de reposo: 20 uA

Nota: La aparición del mensaje de baja tensión indica que restan al menos 30 días de uso.

© 2021 Hangzhou Hikvision Digital Technology Co., Ltd. Todos los derechos reservados.
 Sobre este manual: las instrucciones de utilización de este producto. Las figuras, gráficos, imágenes y cualquier otra información que encuentre en lo sucesivo tienen únicamente fines descriptivos y aclaratorios. La información incluida en el manual está sujeta a cambios sin previo aviso. Para obtener la última versión de este manual: <http://www.hikvision.com>
 Utilice este manual con la guía y el soporte profesional capacitados en el uso de este producto.
 HIKVISION y otras marcas comerciales y logotipos de Hikvision son propiedad de Hikvision en diferentes jurisdicciones. La marca MADRID PERMITIDA POR LAS LEYES APPLICABLES. ESTE MANUAL Y EL PRODUCTO DESCRITO - INCLUIDOS SU HARDWARE, SOFTWARE Y FIRMWARE - SE SUMINISTRAN "TAL CUAL" Y CON TODOS SU FALLAS Y ERRORES. HIKVISION NO OPORTA GARANTÍAS, EXPRESITAS O IMPLÍCITAS, INCLUIDAS, A MODOS INDICATIVOS, COMERCIABLES, CALIDAD SATISFATORIA O DONACIÓN PARA UN PROPÓSITO EN PARTICULAR. EL USO QUE HAGA DEL PRODUCTO CORRE SOLO SU UNICO RIESGO. EN NINGUN CASO, HIKVISION PODRÁ CONSIDERARSE RESPONSABLE ANTES DEL USO DE NINGUNA LEY ESPECIAL, CONSUELTOS, INCIDENTAL O INDIRECTO, INCLUIDO, ENTRE OTROS, DAÑOS POR PERDIDA DE BENEFICIOS COMERCIALES, INTERRUPTOR DE LA ACTIVIDAD COMERCIAL, PÉRDIDA DE DATOS, CORRUCCIÓN DE LOS SISTEMAS O PERDIDA DE DATOS O DOCUMENTACIÓN. No se podrá reclamar el contrato. Adicionalmente, INCLUIDAMENTE RESPONSABILIDAD DEL PRODUCTO EN RELACION CON EL USO DEL PRODUCTO, INCLUIDAMENTE INTELIGENCIA PARA RECLAMACIÓN DE LA RESPONSABILIDAD DE DAÑOS, DAÑOS O PERDIDAS.
 HIKVISION RECONOCE QUE LA NATURALEZA DE INTERNET IMPLICA RIESGOS DE SEGURIDAD INHERENTES Y HIKVISION NO TENDRÁ NINGUNA RESPONSABILIDAD POR EL FUNCIONAMIENTO ANOMALO, FALLOS DE SEGURIDAD U OTROS DAÑOS RESULTANTES DE ACTIVIDADES CIBERNÉTICAS, ANÁLISIS DE HACKERS, INFECCIONES DE VIRUS U OTROS RIESGOS DE SEGURIDAD DE INTERNET. SI EMBARAZO, HIKVISION PROPORCIONARA APOYO TÉCNICO OPORTUNO SI ES NECESARIO.
 UTILICE APTA PARA ESTE PRODUCTO DE USO CONFORMIDAD CON TODAS LAS LEYES APPLICABLES Y SOLO UTILICE EL ÚNICO REPOSICIONADOR DE BATERÍAS QUE LE OFERTE CON LA INFORMACIÓN ESPECÍFICA DE LA BATERÍA. BATERÍA TIENE UN SÍMBOLO QUE INDIQUE UNA LETRA INDICANDO SI CONTIENE CADMIO (Cd), PLOMO (Pb) O MERCURIO (Hg). Para un recambio adecuado, entregue la batería a su vendedor o lleve al punto de recogida de basuras designado a tal efecto. Para ver más información, visite: www.recycle4life.info
 2006/66/CE (directiva sobre baterías): Este producto lleva una batería que no puede ser desechada en el sistema municipal de basuras sin requisitos selectivos dentro de la Unión Europea. Consulte la documentación del producto para ver la información específica de la batería. BATERÍA TIENE UN SÍMBOLO QUE INDIQUE UNA LETRA INDICANDO SI CONTIENE CADMIO (Cd), PLOMO (Pb) o MERCURIO (Hg). Para un recambio adecuado, entregue la batería a su vendedor o lleve al punto de recogida de basuras designado a tal efecto. Para ver más información, visite: www.recycle4life.info

CE Este producto, y en su caso también los accesorios suministrados, tienen la marca "CE" y por tanto cumplen con las normas europeas armonizadas aplicables enumeradas en la Directiva de equipo de radio, 2004/108/CE, la Directiva de compatibilidad electromagnética 2014/53/UE y la Directiva de restricción del uso de sustancias peligrosas 2011/65/UE.
 2012/19/UE (Directiva RAEE - residuos de aparatos eléctricos y electrónicos): En la Unión Europea, los productos marcados con este símbolo no pueden ser desechados en el sistema de basuras municipal sin recogida selectiva. Para un recambio adecuado, entregue este producto en el lugar de compra del equipo nuevo equivalente o envíelo de él al punto de recogida de basuras designado a tal efecto. Para ver más información, visite: www.recycle4life.info
 2006/66/CE (Directiva sobre baterías): Este producto lleva una batería que no puede ser desechada en el sistema municipal de basuras sin requisitos selectivos dentro de la Unión Europea. Consulte la documentación del producto para ver la información específica de la batería. BATERÍA TIENE UN SÍMBOLO QUE INDIQUE UNA LETRA INDICANDO SI CONTIENE CADMIO (Cd), PLOMO (Pb) o MERCURIO (Hg). Para un recambio adecuado, entregue la batería a su vendedor o lleve al punto de recogida de basuras designado a tal efecto. Para ver más información, visite: www.recycle4life.info
PRECAUCIONES RELATIVAS A LA BATERÍA
 Reemplazar una batería por un tipo de batería incorrecto puede dar lugar a la anulación de una garantía (por ejemplo, en el caso de aluminio) o introducir en alguna parte o cuerpo, busque atención médica de inmediato.
 - La eliminación de una batería en fuego o en un horno a alta temperatura, o mecánicamente, aplastada o cortada, puede dar lugar a una explosión.
 - Dejar una batería en un entorno circundante con una temperatura extremadamente alta puede dar lugar a una explosión o a la fuga de líquido o gas inflamable.
 - Una batería sometida a una presión de aire extremadamente baja puede dar lugar a una explosión o a la fuga de líquido o gas inflamable.
 Peligro de quemaduras químicas
 No se debe ingerir la batería.
 Mantenga la batería nueva y usada fuera del alcance de los niños.
 Si sospecha que una batería ha sido trágica o introducida en alguna parte del cuerpo, busque atención médica de inmediato.
 Evite el riesgo de explosión si se reemplaza la batería por un tipo de batería incorrecto.
 El reemplazo de una batería por un tipo de batería incorrecto puede ser motivo de anulación de la garantía.
 Elimine las baterías usadas de conformidad con las instrucciones y las normativas de la localidad.
 Si el compartimento de la batería no cierra debidamente, deje de usar el producto y manténgalo fuera del alcance de los niños.
PRECAUCIONES DE INSTALACIÓN
 La fuerza adicional debe ser equivalente a tres veces el peso del equipo, pero no inferior a 50 N. El equipo y el soporte asociado deben permanecer seguros durante la instalación. Tras la instalación, no se debe dañar el equipo ni tampoco las piezas de montaje asociadas.