

## Refuerce la seguridad con terminales personalizados

### Terminal por huella digital / tarjeta

El terminal autónomo económico de Hikvision integra su más reciente algoritmo de huella digital. La identificación es más rápida y informes acerca de asistencia son más precisos. Aplicaciones para esta tecnología en el mercado SMB son expansivas, incluidas tiendas, tiendas minoristas y más. El control de acceso de Hikvision aporta potencia y eficiencia a su negocio.

- Múltiples métodos de autenticación: combinaciones personalizadas de huellas digitales / tarjetas / contraseñas
- Admite el módulo de control de acceso seguro, mejorando enormemente los niveles de seguridad
- La conexión WAN mediante el protocolo E-Home admite la administración de ubicaciones múltiples
- Múltiples métodos para registrar huellas digitales: dispositivos locales / dispositivos remotos / registradores de huellas digitales
- Importar / exportar parámetros del sistema a través de USB
- Registro de presencia y hora local (DS-K1T804/DS-K1A802 / DS-K1T8003/DS-K1A8503)
- Terminal todo en uno (DS-K1T500/501): video vigilancia / control de acceso / videoportero



ventas@rosarioseguridad.com.ar

+54 9 341 6708000

+54 9 341 6799822

rosarioseguridadok

Rosario Seguridad

Rosario Seguridad

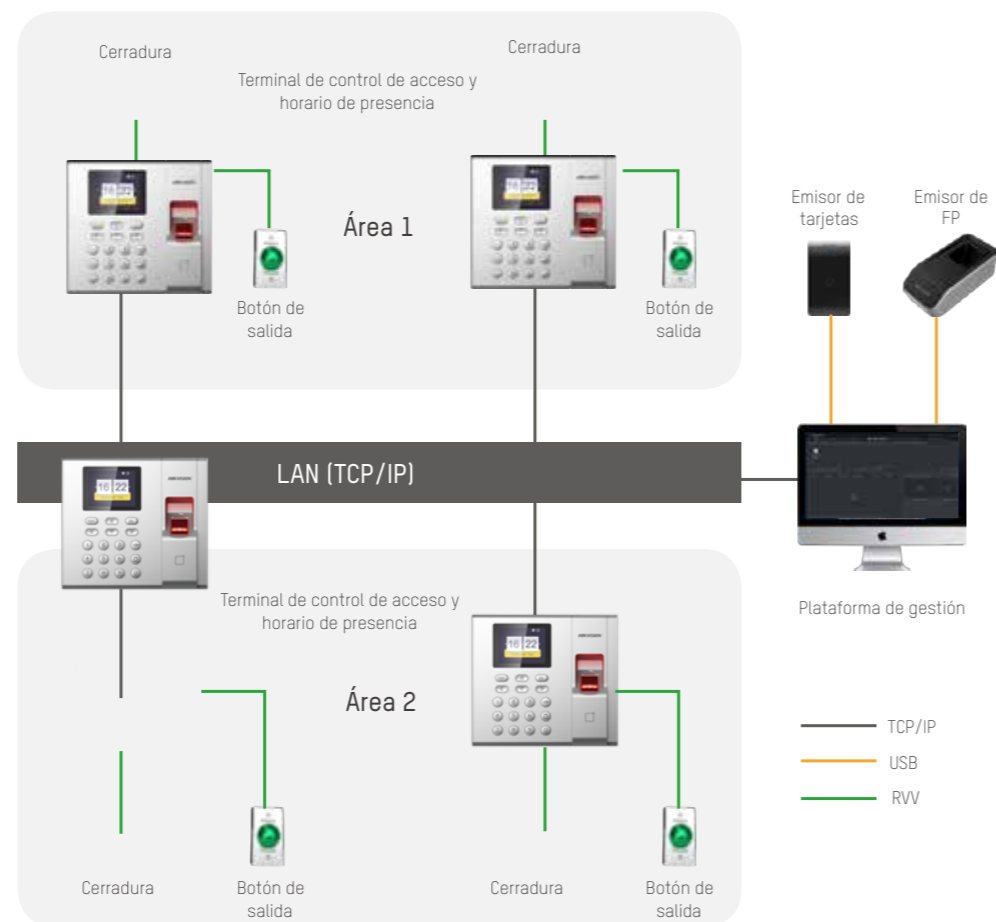
Grupo Instaladores

https://www.facebook.com/groups/591852618012744/

+54 9 341 6591429

+54 9 341 4577532

**Avenida Presidente Perón 3998 - Rosario - Santa Fe - Argentina**



▼ Huella dactilar



2856

2175

2108

Modelo	DS-K1A802F/MF/EF	DS-K1A802F/MF/EF-B	DS-K1T804F/MF/EF	DS-K1A8503F/MF/EF	DS-K1A8503F/MF/EF-B	DS-K1T8003F/MF/EF	DS-K1T201MF/EF(C)	DS-K1T501SF
Imagen	 Terminal de asistencia de tiempo de huellas dactilares	 Terminal de control de acceso y horario de presencia por huellas dactilares (admite batería de respaldo)	 Terminal de control de acceso por huella dactilar	 Terminal de asistencia de tiempo de huellas dactilares	 Terminal de asistencia de tiempo de huellas dactilares (admite batería de respaldo)	 Terminal de control de acceso por huella dactilar	 Terminal de control de acceso por huella dactilar	 Terminal de control de acceso por video
Fuente de alimentación	12 VCC	12 VCC	12 VCC	5 VCC	5 VCC	12 VCC	12 VCC	12 VCC
Procesador	32 bits	32 bits	32 bits	32 bits	32 bits	32 bits	32 bits	32 bits
Almacenamiento	Tarjetas: 3.000 huellas dactilares: 3.000 Eventos: 100.000	Tarjetas: 3.000 huellas dactilares: 3.000 Eventos: 100.000	Tarjetas: 3.000 huellas dactilares: 3.000 Eventos: 100.000	Tarjetas: 1.000 <b>Huella Dactilar:</b> 1.000 Eventos: 100.000	Tarjetas: 1.000 <b>Huella Dactilar:</b> 1.000 Eventos: 100.000	Tarjetas: 1.000 <b>Huella Dactilar:</b> 1.000 Eventos: 100.000	Tarjetas: 100.000 huellas dactilares: 5.000 Eventos: 300.000	Tarjetas: 50.000 huellas dactilares: 5.000 Eventos: 200.000
Modo de lectura de la tarjeta	Tarjeta EM (para la serie E) Tarjeta MIFARE 1 (para la serie M) (tarjeta de deslizar no está disponible para DSK1A802F)	Tarjeta EM (para la serie E) Tarjeta MIFARE 1 (para la serie M) (tarjeta de deslizar no está disponible para DSK1A802F-B)	Tarjeta EM (para la serie E) Tarjeta MIFARE 1 (para la serie M) (tarjeta de deslizar no está disponible para DS-K1T804F)	Tarjeta EM (para la serie E) Tarjeta MIFARE 1 (para la serie M) (tarjeta de deslizar no está disponible para DS-K1A8503F)	Tarjeta EM (para la serie E) Tarjeta MIFARE 1 (para la serie M) (tarjeta de deslizar no está disponible para DS-K1A8503F-B)	Tarjeta EM (para la serie E) Tarjeta MIFARE 1 (para la serie M) (tarjeta de deslizar no está disponible para DS-K1T8003F)	Tarjeta EM (para la serie E) Tarjeta MIFARE 1 (para la serie M)	MIFARE 1
Modo de comunicación	TCP/IP, WIFI	TCP/IP, WIFI	TCP/IP, WIFI, RS-485 (para unidad de control de puerta segura), Wiegand	TCP/IP	TCP/IP	TCP/IP	TCP/IP, Wi-Fi, RS485, Wiegand	TCP/IP, WIFI, RS-485, Wiegand
Pantalla LCD	10/100 Mbps Auto-Adaptable	10/100 Mbps Auto-Adaptable	2,4 pulgadas (Pantalla LCD-TFT de 320 x 240)	Pantalla LCD de 2,4 pulgadas	Pantalla LCD de 2,4 pulgadas	Pantalla LCD de 2,4 pulgadas	Pantalla LCD de 320 x 240 de 2,8 pulgadas	-
Cámara	-	-	-	-	-	-	2 MP (para la serie -C)	2 MP, grabación de video
Capacidad de huella dactilar	Máx. 3.000 huellas dactilares	Máx. 3.000 huellas dactilares	Máx. 3.000 huellas dactilares	Máx. 1.000 huellas dactilares	Máx. 1.000 huellas dactilares	Máx. 1.000 huellas dactilares	Máx. 5.000 huellas dactilares	Máx. 5000 huellas dactilares
Duración de autenticación de huellas digitales	1: N < 1 s	1: N < 1 s	1: N < 1 s	1: N < 1 s	1: N < 1 s	1: N < 1 s	1: N < 1,5 s	1: N < 1 s
Interfaz de entrada	USB	USB	Botón de salida x 1, Sensor de puerta x 1, Entrada de alarma x 1, USB2.0 x 1	USB	USB	Botón de salida x 1, Sensor de puerta x 1, USB2.0 x 1	Timbre x 1, Alarma de adulteración x 1, Botón de salida x 1, Sensor de puerta x 1, Botón de salida x 1, Entrada de alarma x 2	Botón de timbre x 1, Sensor de puerta x 1, Entrada de alarma x 2, Adulteración x 1
Interfaz de salida	/	/	Relé de bloqueo x 1, salida de alarma x 1	/	/	Relé de bloqueo x 1, salida de timbre x 1	Relé de bloqueo x 1, salida de alarma x 1	Bloqueo x 1, salida de alarma (timbre) x 1
Indicador LED	/	/	Potencia / estado	/	/	/	Potencia / estado	Potencia / estado
Temperatura de funcionamiento	-10 ° C a 55 ° C	-10 ° C a 55 ° C	-10 ° C a 55 ° C	-10 ° C a 55 ° C	-10 ° C a 55 ° C	-10 ° C a 55 ° C	-20 ° C a 65 ° C	-40 ° C a 60 ° C
Humedad de funcionamiento	10% a 90% (Sin Condensación)	10% a 90% (Sin Condensación)	10% a 90% (Sin Condensación)	10% a 90% (Sin Condensación)	10% a 90% (Sin Condensación)	10% a 90% (Sin Condensación)	10% a 90% (Sin Condensación)	10% a 90% (Sin Condensación)
Dimensiones	140 mm x 155 mm x 30 mm	140 mm x 155 mm x 30 mm	205mmx76.5mmx37 mm	140 mm x 155 mm x 30 mm	140 mm x 155 mm x 30 mm	140 mm x 155 mm x 30 mm	137mm x 142mm x 35mm	218mm x 78mm x 41mm

# Terminales de reconocimiento de rostro



Model	DS-K1T331/W	DS-K1T8105M/E
Image	 <b>Face Recognition Terminal</b>	
Power Supply	12 VDC / 1.5A	12 VCC/2 A
Processor	32 Bit	32 bits
Storage	Face: 300 Events:150,000	Tarjetas: 2.500 rostros: 1.600 Eventos: 50.000
Card Reading Mode	-	Tarjeta EM (para la serie E) Tarjeta MIFARE 1 (para la serie M)
Communication Mode	TCP / IP, Wi-Fi (for W series), RS-485	TCP/IP, Wi-Fi, RS-485 (para unidad de control de puerta segura), Wiegand
LCD Screen	3.97-inch LCD Touch Screen; Resolution: 800*480	Pantalla táctil LCD de 5 pulgadas; Resolución: 800 × 480
Camera	2 MP dual-lens camera	0.3 MP
Face Authentication Duration	1:N < 0.2s	1:N < 1 s
Fingerprint Capacity	-	-
Input Interface	Door Sensor × 1, Tamper × 1, Exit Button × 1, USB × 1	Sensor de puerta × 1, Entrada de alarma × 2, Adulteración × 1, Botón de salida × 1, USB × 1
Output Interface	Lock × 1	Cerradura × 1, Salida de alarma × 1
Working Temperature	-10°C to +50°C (14°F to +122°F)	Potencia / estado -10°C a +50°C
Protection Level	-	-
Working Humidity	10% to 90% (Non-Condensing)	10% a 90% (Sin Condensación)
Dimension	120 mm × 110 mm × 23 mm (4.89" × 4.34" × 0.91")	190 mm × 157 mm × 98 mm

4615

3678



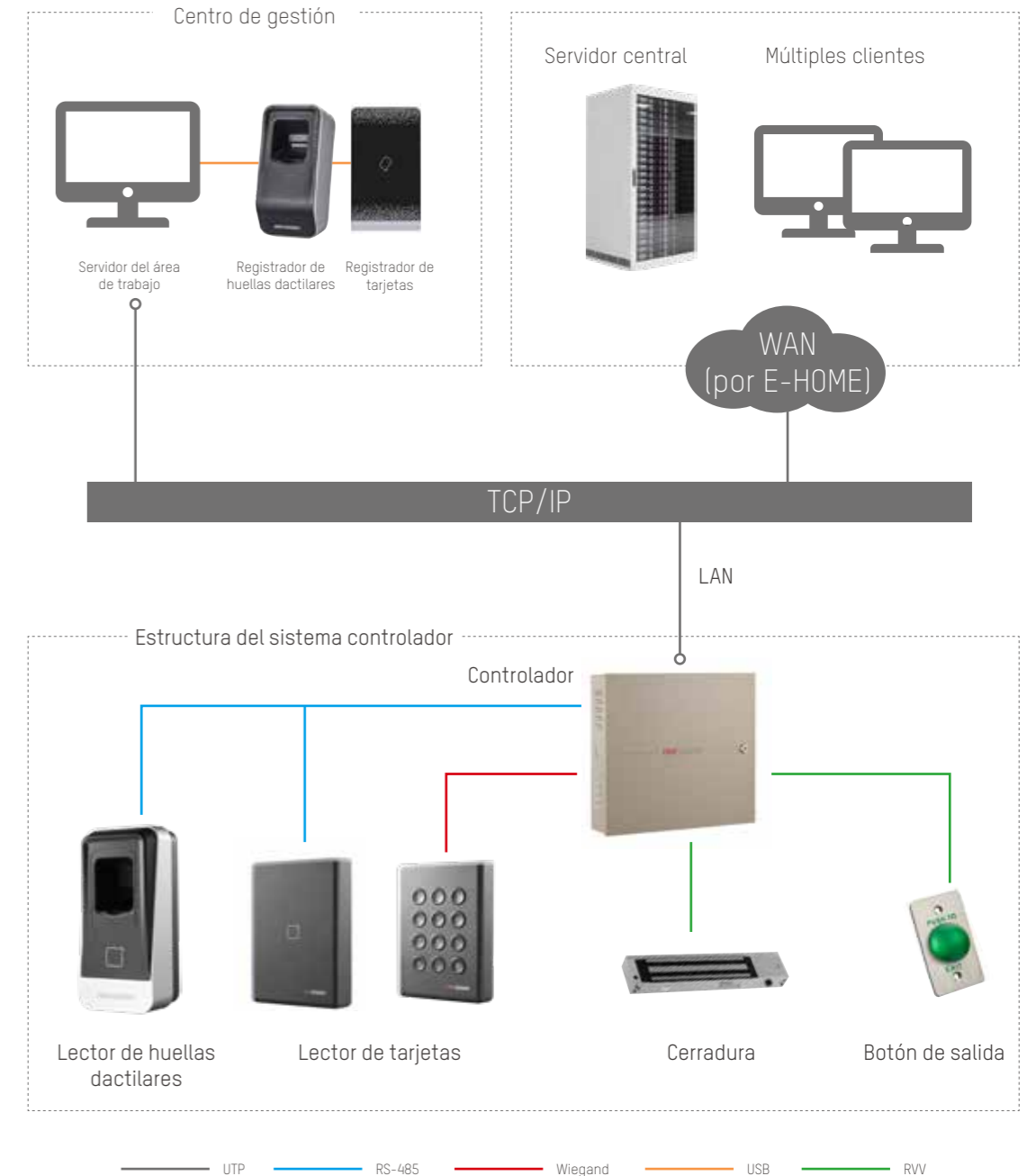
▼ Tarjeta **2110**

Modelo	DS-K1T105M/EI-C)	DS-K1T801M/E
Imagen		
Fuente de alimentación	12 VCC	12 VCC
Procesador	32 bits	32 bits
Almacenamiento	Tarjetas: 100.000 Eventos: 300.000	Tarjetas: 3.000
Modo de lectura de la tarjeta	Tarjeta EM (para la serie E) Tarjeta MIFARE 1 (para la serie M)	Tarjeta EM (para la serie E) Tarjeta MIFARE 1 (para la serie M)
Modo de comunicación	TCP/IP, Wi-Fi, RS485, Wiegand	-
Pantalla LCD	320 × 240 Pantalla LCD-TFT Pantalla	-
Cámara	2 MP (para la serie -C)	-
Interfaz de entrada	Timbre × 1, Alarma de adulteración × 1, Botón de salida × 1, Sensor de puerta × 1, Entrada de alarma × 2	Botón de salida × 1, Sensor de puerta × 1
Interfaz de salida	Relé de bloqueo × 1, salida de alarma × 1	Timbre × 1, Relé de cerradura × 1
Indicador LED	Alimentación / estado	Alimentación / estado
Temperatura de funcionamiento	-20°C a 65°C	-20°C a 65°C
Humedad de funcionamiento	10% a 90% (Sin Condensación)	10% a 90% (Sin Condensación)
Dimensiones	122 mm × 82 mm × 23 mm	126,5 mm × 94,5 mm × 24 mm

## Tome el control de la seguridad, tome el control de su vida

### Controlador de acceso

- Control de múltiples puertas
- Batería de respaldo (K2600)
- Lector Wiegand de terceros accesible
- Admite funciones de interbloqueo, anti-passback y control de acceso avanzado
- Admite entrada de alarma de zona y enlace de alarma de incendio de terceros
- Los datos se almacenan localmente en caso de apagón repentino
- La conexión WAN mediante el protocolo E-Home, administración de múltiples ubicaciones



	1325	1326	6149-6150-6151
<b>Modelo</b>	DS-K2601/02/04		DS-K2801/02/04
<b>Imagen</b>	 <b>HOT</b>		 <b>HOT</b>
	Controlador de acceso de la serie K2600		Controlador de acceso de la serie K2800
<b>Tensión de funcionamiento</b>	12 VCC		12 VCC
<b>Voltaje de entrada</b>	100 V - 240 VCA		100 V - 240 VCA
<b>Consumo de energía</b>	≤ 4 W (sin carga)		≤ 3,5W (sin carga)
<b>Procesador</b>	32 bits		32 bits
<b>Interfaz de comunicación de enlace ascendente</b>	TCP/IP y RS485		TCP/IP
<b>Interfaz de comunicación de enlace descendente</b>	RS485 y Wiegand		Wiegand
<b>Almacenamiento</b>	Tarjetas: 100.000 Eventos: 300.000		Tarjetas: 10.000 Eventos: 50.000
<b>Indicador LED</b>	Estado de la fuente de alimentación, Estado de la comunicación, Estado del funcionamiento		Estado de la fuente de alimentación, Estado de la comunicación, Estado del funcionamiento
<b>Reloj incorporado</b>	Sí		Sí
<b>Lector de tarjetas accesible</b>	Lector RS485: 2/4/8 Lector Wiegand: 2/4/4		Lector Wiegand: 2/4/4
<b>Interfaz de entrada</b>	Entrada de alarma: 4/4/4 Entrada de caja: 2/4/8 Sensor de puerta: 1/2/4 Botón de salida: 1/2/4		Entrada de caja: 1/2/4 Sensor de puerta: 1/2/4 Botón de salida: 1/2/4
<b>Interfaz de salida</b>	Relé de bloqueo: 1/2/4 Salida de alarma: 2/4/4		Relé de bloqueo: 1/2/4 Salida de alarma: 1/2/4
<b>Temperatura de funcionamiento</b>	-20°C a +65°C		-20°C a +65°C
<b>Humedad de funcionamiento</b>	10% a 90% (sin condensación)		10% a 90% (sin condensación)
<b>Dimensiones (L x An x Al)</b>	370 mm x 345 mm x 90 mm		285 mm x 237 mm x 69 mm



**HIKVISION**  
DEALER PARTNER



## Múltiples métodos de verificación para profesionales de seguridad

# Lector de control de acceso

- Métodos de verificación compuestos
- Opciones de tarjetas EM / MIFARE 1
- Modelos para ambientes externos con clasificación IP65/IK10
- Teclado táctil opcional



	DS-K1104M/MK	DS-K1107M/MK/E/EK
<b>Imagen</b>	 <b>IK10 HOT</b>	
	Lector de tarjetas de la serie K1100	Lector de tarjetas de la serie K1100
<b>Frecuencia de lectura</b>	13,56 MHz	125 KHz (para la serie E)/13,56 MHz (para la serie M)
<b>Rango de lectura</b>	≤ 50 mm	Tarjeta EM: ≤100 mm TARJETA MIFARE 1 :≤50 mm
<b>Material de la cáscara</b>	PC y aleación de zinc	PC + ABS
<b>Modo de comunicación</b>	RS485/Wiegand	RS485/Wiegand
<b>Configuración de ID</b>	Via conmutador DIP	Via conmutador DIP
<b>Alerta de audio</b>	Localizador	Localizador
<b>Alimentación</b>	12 VCC	12 VCC
<b>Consumo de energía</b>	≤2 W	≤2 W
<b>Indicador LED</b>	Indicador de encendido; Indicador LED de estado	Indicador de encendido; Indicador LED de estado
<b>Temperatura de funcionamiento</b>	-20°C a +65°C	-20°C a +65°C
<b>Humedad de funcionamiento</b>	10% to 90% (Sin Condensación)	10% to 90% (Sin Condensación)
<b>Nivel de protección</b>	IP 65	IP 65
<b>Dimensiones</b>	118 mm x 70 mm x 23 mm	115 mm x 44 mm x 22 mm
<b>Método de instalación</b>	Teclado con 12 teclas (0 a 9, *, #) (DS-K1102MK) Aplicado para 86 y 120 Gang Box	Montaje en pared con tornillos. La Gang Box no es compatible