



# 300 Mbps Enrutador wifi

Router multimodo de 300 Mbps



TL-WR820N



Modos enrutador/punto de acceso/  
extensor de rango/WISP



Fácil configuración por  
Aplicación Tether



5dBi  
Antenas

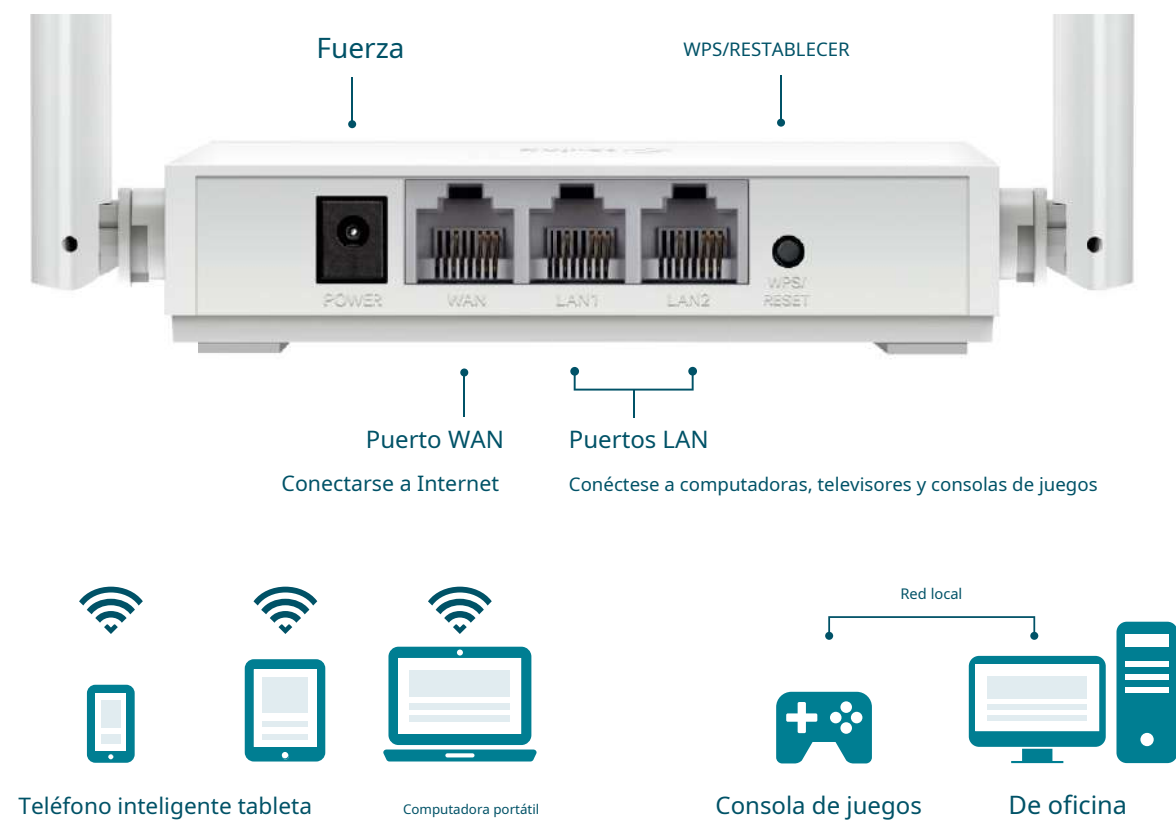


IPv6  
Apoyado

# Reflejos

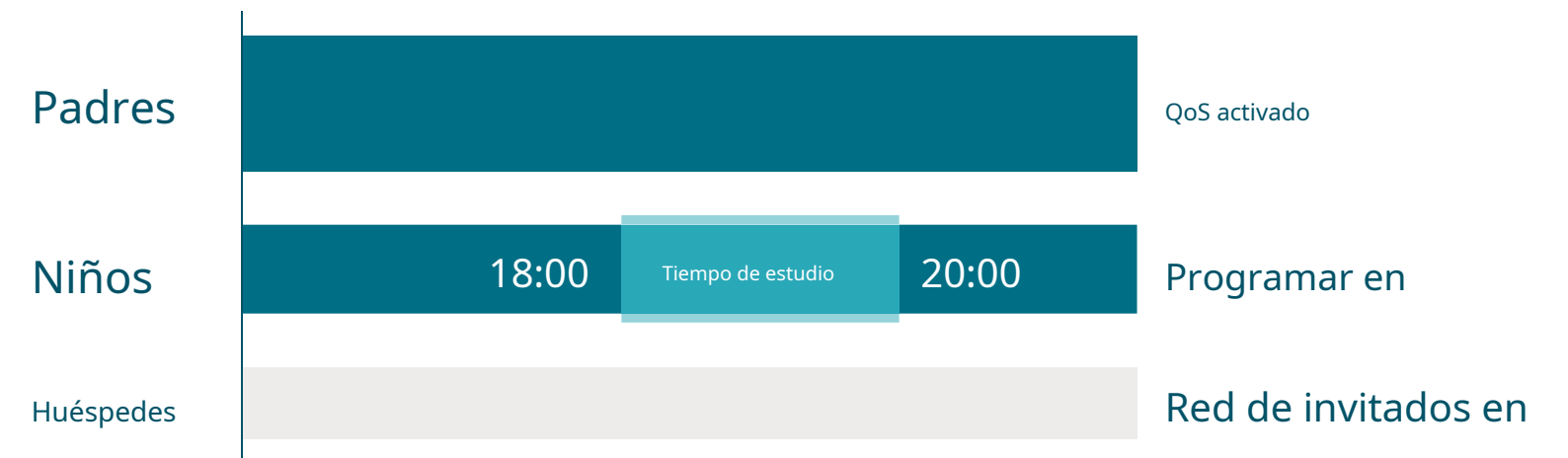
## Conexión de red confiable

Mejore la transmisión y recepción de señales inalámbricas con el TL-WR820N. Equipado con antenas de 5 dBi y 2 puertos Ethernet de alta velocidad para proporcionar conexiones Wi-Fi y por cable confiables en hogares de tamaño mediano. Permita que toda la familia disfrute de Wi-Fi rápido en todos los teléfonos, tabletas y computadoras portátiles.



## Gestión versátil

Las herramientas integradas facilitan la gestión de la red doméstica, como programar el acceso a Internet para dispositivos específicos, bloquear contenido o establecer un nivel de prioridad. La red de invitados independiente ayuda a proteger los datos privados del acceso de los invitados.



# Reflejos

## Cuatro modos en uno

Modo enrutador (predeterminado)

Conéctese a Ethernet para crear instantáneamente una red inalámbrica privada y compartir Internet.

Acceso a todos tus dispositivos Wi-Fi



Modo de punto de acceso

Transforme su red cableada existente en una inalámbrica



Modo extensor de rango

Aumente la cobertura inalámbrica existente en su habitación



Modo WISP

Conéctese a la red del ISP de forma inalámbrica en áreas sin servicio cableado

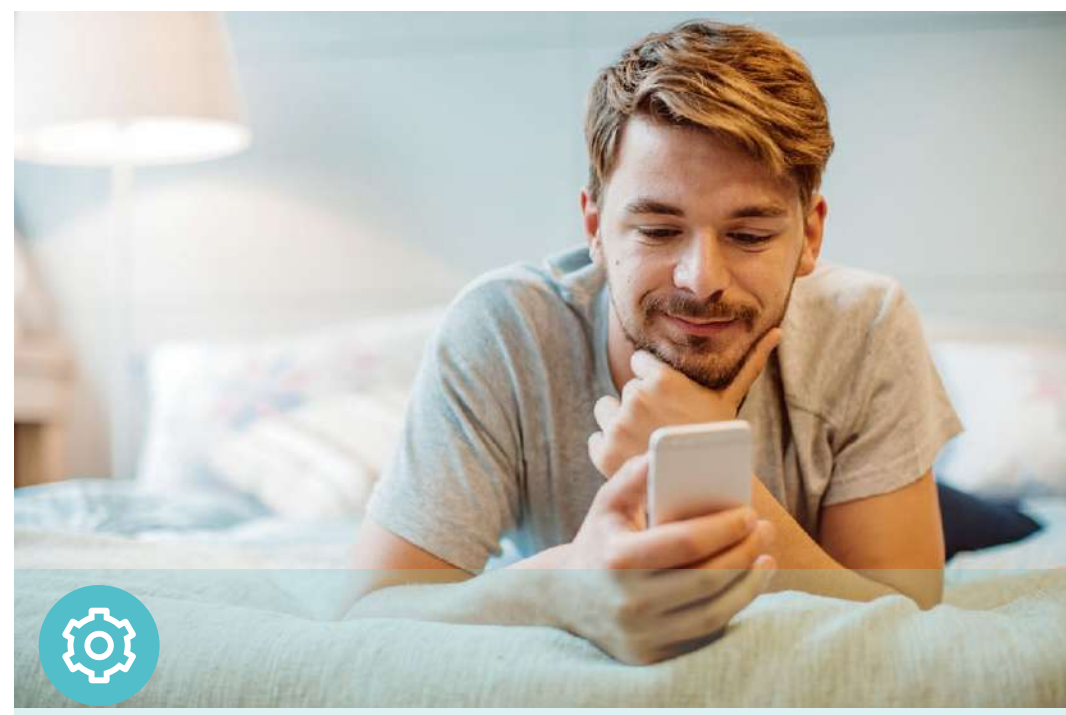


## Características



### Fiabilidad

- **802.11n**– Compatible con versiones anteriores de productos 802.11b/g
- **Calidad del Servicio**– prioriza los dispositivos para ofrecer un rendimiento más rápido donde lo necesita
- **Control de acceso** –Establecer una lista blanca o una lista negra para permitir o bloquear el acceso a Internet de determinados dispositivos
- **Controles parentales** –permitir a los padres establecer un acceso regulado para los niños



### Facilidad de uso

- **Interfaz web intuitiva**– Garantiza una instalación rápida y sencilla sin complicaciones.
- **Cifrado rápido**– Cifrado de seguridad inalámbrico de un solo toque con el botón WPS
- **Gestión sin complicaciones con la aplicación Tether**– La gestión de la red es sencilla con la aplicación TP-Link Tether, disponible en cualquier dispositivo Android o iOS



### Velocidad

- **Velocidad inalámbrica N**– La velocidad Wi-Fi de 300 Mbps satisface tus necesidades diarias de Internet
- **Puertos Ethernet de alta velocidad**: proporcionan conexiones Wi-Fi y por cable confiables

# Presupuesto

## Hardware

- Puertos Ethernet: 2 puertos LAN de 10/100 Mbps, 1 puerto WAN de 10/100 Mbps
- Botones: Botón WPS/Reset
- Antenas: 2 Antenas Omnidireccionales Fijas
- Fuente de alimentación externa: 5 V CC/0,6 A
- Dimensiones (An x Pr x Al): 4,5 x 4,2 x 0,96 pulgadas (115 x 106,7 x 24,3 mm)



## Inalámbrico

- Estándares inalámbricos: IEEE 802.11n, IEEE 802.11g, IEEE 802.11b
- Frecuencia: 2,412 ~ 2,472 GHz
- Velocidad de señal:
  - 11n: hasta 300 Mbps (dinámico)
  - 11g: hasta 54 Mbps (dinámico)
  - 11b: hasta 11 Mbps (dinámico)
- Sensibilidad de recepción:
  - 270M: -70dBm al 10 % PER
  - 130M: -74dBm al 10 % PER
  - 108M: -74dBm al 10 % PER
  - 54M: -77dBm al 10 % PER
  - 11M: -87dBm al 8% PER
  - 6M: -90dBm al 10 % PER
  - 1M: -98dBm al 8% PER
- Función inalámbrica: Habilitar/deshabilitar radio inalámbrica, WMM, estadísticas inalámbricas
- Seguridad inalámbrica: WEP, WPA/WPA2, WPA-PSK/WPA2-PSK

# Presupuesto

## Software

- Modos de operación: Enrutador inalámbrico, extensor de alcance, punto de acceso, WISP
- Tipo de WAN: IP dinámica, IP estática, PPPoE, PPTP (acceso dual), L2TP (acceso dual)
- DHCP: Servidor DHCP, lista de clientes DHCP, reserva de direcciones
- Calidad del Servicio: WMM, Control de ancho de banda
- Reenvío NAT: Reenvío de puertos, activación de puertos, UPnP, DMZ
- DNS dinámico: DynDns, sin IP
- Seguridad de firewall: Firewall SPI, enlace de direcciones IP y MAC
- Protocolos: IPv4, IPv6
- Gestión: Controles parentales, Control de acceso, Gestión local, Gestión remota
- Red de invitados: Red de invitados de 2,4 GHz

## Otros

- Certificación  
CE, RoHS
- Requisitos del sistema  
Microsoft Windows 10/8.1/8/7/Vista/XP/2000/NT/98SE, MAC OS, NetWare, UNIX o Linux  
  
Internet Explorer 11, Firefox 12.0, Chrome 20.0, Safari 4.0 u otro navegador compatible con Java  
  
Módem por cable o DSL  
  
Suscripción a un proveedor de servicios de Internet (para acceso a Internet)
- Ambiente  
Temperatura de funcionamiento: 0°C~40°C (32°F ~104°F)  
Temperatura de almacenamiento: -40°C~70°C (-40°F ~158°F)  
Humedad de funcionamiento: 10 % ~ 90 % sin condensación  
Humedad de almacenamiento: 5 % ~ 90 % sin condensación
- Contenido del paquete  
Adaptador de corriente para enrutador  
  
inalámbrico TL-WR820N  
  
Cable Ethernet RJ-45  
  
Guía de instalación rápida



Para obtener más información, visite [https://www.tp-link.com/products/details/?model=TL-WR820N\\_V2](https://www.tp-link.com/products/details/?model=TL-WR820N_V2) o escanea el código QR de la izquierda

Las especificaciones están sujetas a cambios sin previo aviso. TP-Link es una marca registrada de TP-Link Technologies Co., Ltd. Otras marcas y nombres de productos son marcas comerciales o marcas registradas de sus respectivos propietarios. Copyright ©2020 TP-Link Technologies Co., Ltd. Todos los derechos reservados.

\* Las velocidades máximas de señal inalámbrica son las velocidades físicas derivadas de las especificaciones del estándar IEEE 802.11. El rendimiento real de los datos inalámbricos y la cobertura inalámbrica no están garantizados y variarán como resultado de las condiciones de la red, las limitaciones del cliente y los factores ambientales, incluidos los materiales de construcción, los obstáculos, el volumen y la densidad del tráfico y la ubicación del cliente.