

# Características Principales:

DS-2CD2T43G0-I5/I8  
4 MP IR Fixed Bullet Network Camera EXIR /  
Uso en Exterior IP67 / WDR / PoE

- Cuenta con WDR de 120dB para ambiente a contraluz
- Cuenta con protección IP67.
- Funciones de Videoanalítico: Detección de Rostro
- Cuenta con Ranura para Micro SD de hasta 128GB (Case 10)
- Cuenta con 3 Streams de Vídeo... [ver más](#)



FABRICADAS EN  
**METAL**



**H.265+**  
COMPRESSION

**DS-2CD2T43G0-I8**

## Accesorios Opcionales



Caja de Conexiones de Exterior para Cámaras Tipo Bala / IP66



Caja de conexiones universal para uso interior fabricada en metal



Montaje de Esquina para Cámaras Tipo Bala / Uso en Exterior



Caja de Conexiones de Exterior para Cámaras Tipo Bala / IP66

**HIKVISION®**

See Far, Go Further

## Videoanálisis integrado: Cruce de línea

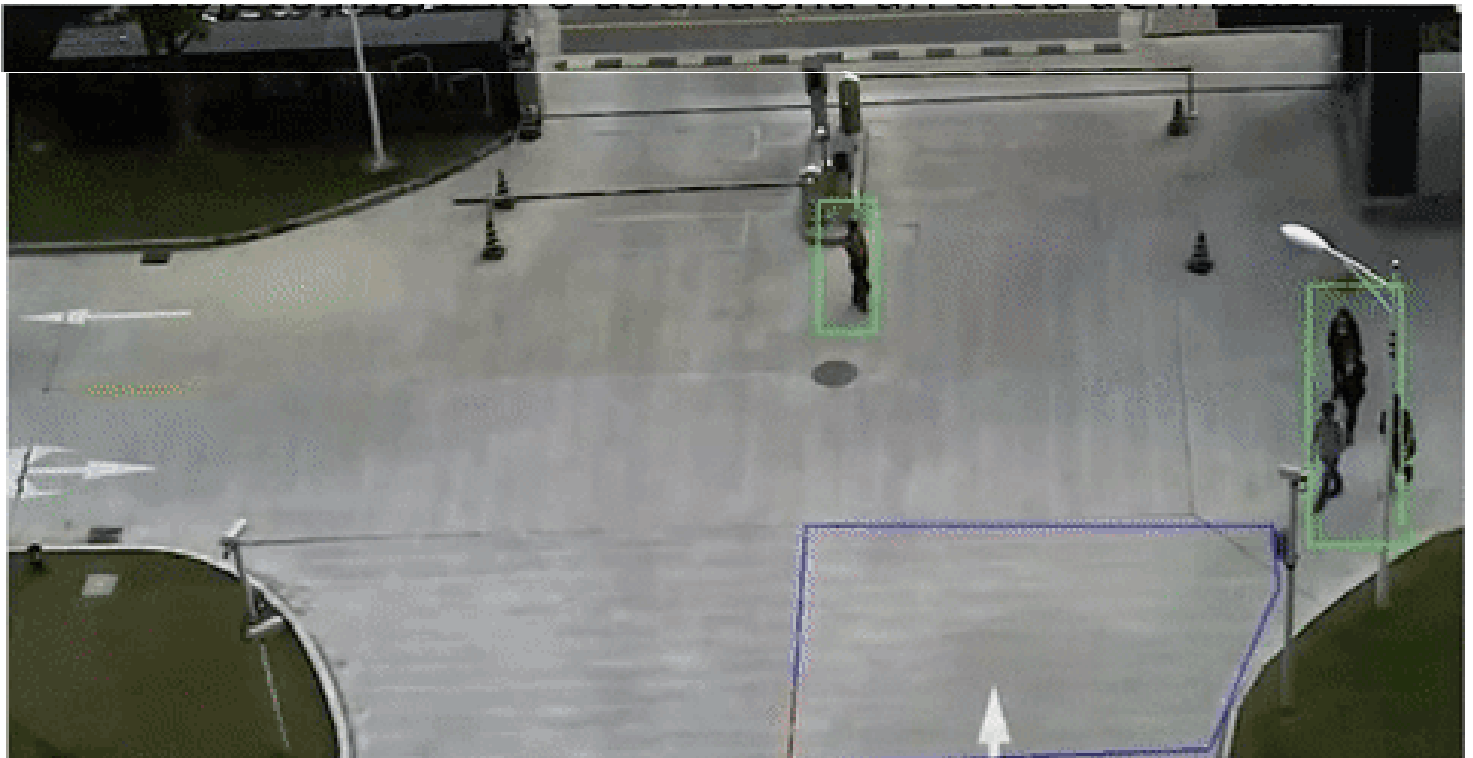
Se genera una alerta únicamente cuando un objeto cruce la línea en una dirección establecida



**HIKVISION**

## Videoanálisis integrado: Intrusión de área

Se genera una alerta únicamente cuando un objeto ingresa o abandona un área definida.



**HIKVISION**

### **Características principales:**

- Resolución máxima: 4 Megapixel (2560 x 1440)
- Iluminación mínima color 0.01 Lux @ (F2.0, AGC ON)
- Iluminación mínima B/N 0.018 Lux @ (F2.0, AGC ON)
- Día / Noche Real (filtro ICR).
- Distancia focal: Lente fijo 4mm (Ángulo de visión 78°)
- Distancia de infrarrojo: 50 mts Smart IR
- Funciones normales WDR / ROI / D3 DNR / BLC / Intrusión de área / Cruce de línea
- Funciones Avanzadas: Detección de Rostros.
- Compresión H.265+ / H.265 / H.264+ / H.264
- Compatible con la plataforma de Hik Connect

### **Características Físicas y Eléctricas:**

- Alimentación 12 V<sub>CC</sub> / PoE 802.3af / 9.5 W
- Temperatura de operación: -30°C a 60°C / Humedad al 95% máximo.
- Uso en exterior IP67.
- Protección contra sobretensiones y protección contra voltajes transitorios.
- Dimensiones: 386 x 156 x 155 mm.
- Peso 1180 grs.
- Garantía: 2 años.

### **Características Generales:**

- Main Stream: 30fps (2560 x 1440, 2304 x 1296, 1920 x 1080).
- Sub Stream: 30fps (640 x 480, 640 x 360, 320 x 240).
- Tercer Stream 30fps (1280 x 720, 640 x 360, 352 x 240).
- Soporta hasta 6 usuarios simultáneos.

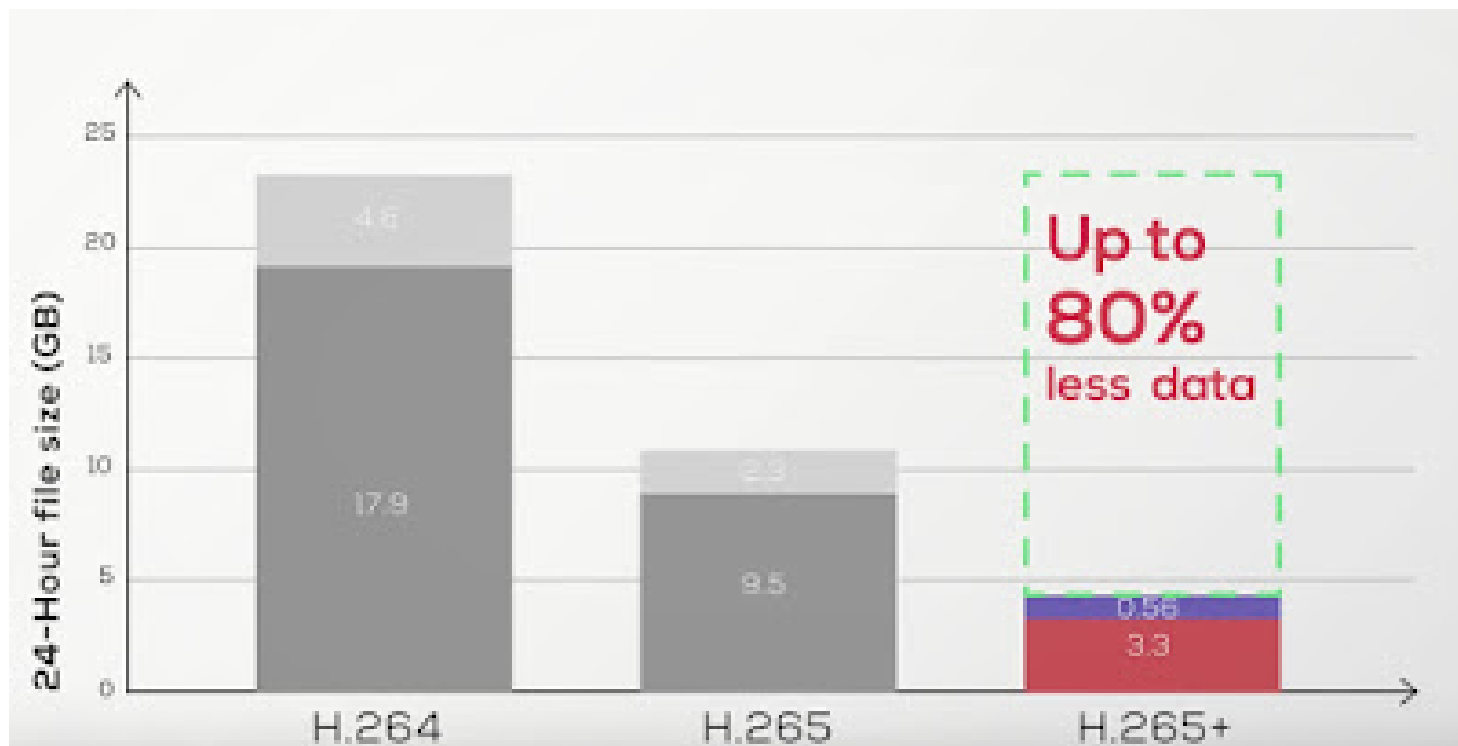
### **Entradas y Salidas de Audio / Alarmas / Red:**

- Entradas de alarma: NA
- Salidas de alarma: NA.
- Entradas de audio: NA
- Salidas de audio: NA
- Puerto de red: 1 (10 / 100 Mbps / PoE 802.3af)
- Almacenamiento micro SD de hasta 128 GB / ANR (Automatic Network Recovery).
- Soporta ONVIF / ISAPI / CGI.

# ¿Que es H.265+?

Es un formato de compresión inteligente que **permite ahorrar hasta 80% de almacenamiento y ancho de banda**, para que la compresión se pueda activa debemos de contar con cámara IP y NVR que soporten el mismo formato de compresión

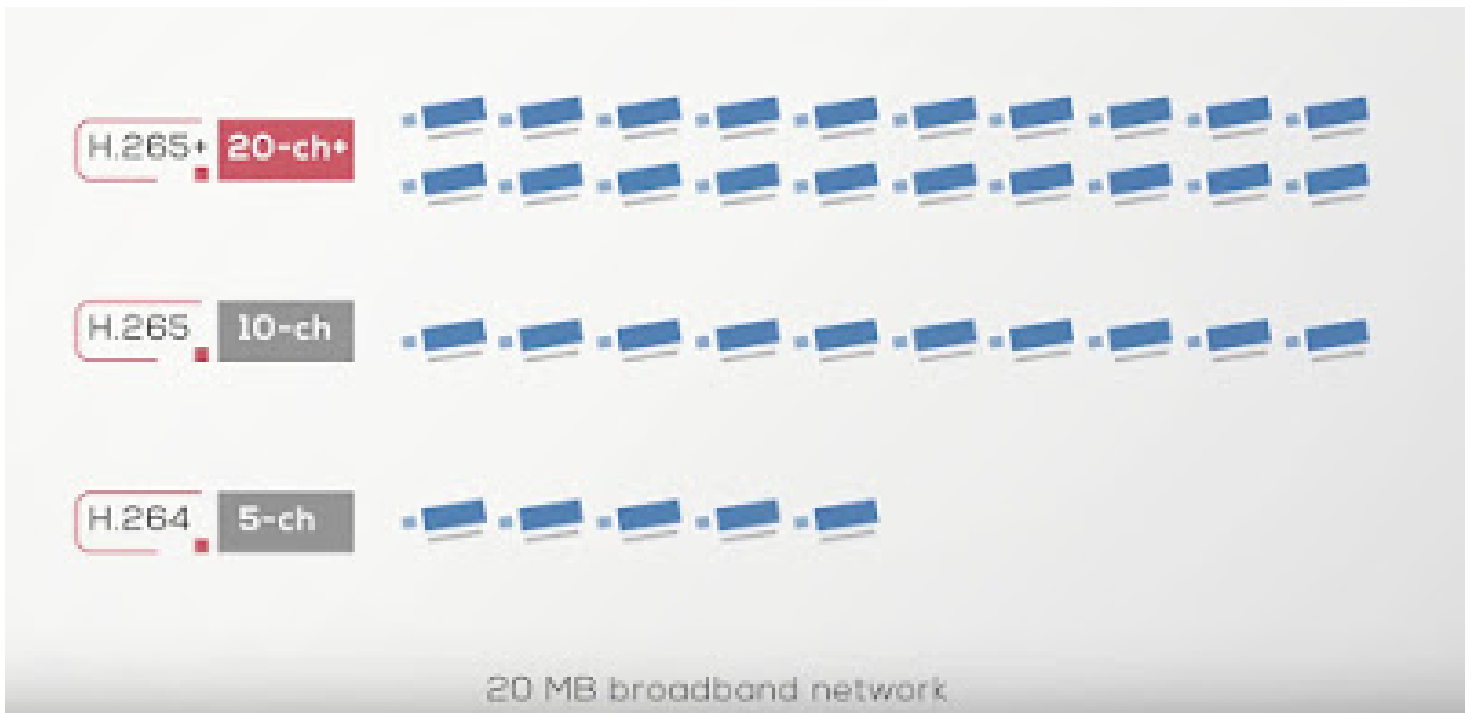
80% menos consumo que H.264



Mismo dias de almacenamiento pero con menos discos duros

A diagram illustrating the storage requirements for different video compression formats. At the top right, there is an image of a camera and the text '2MP/8-ch' and 'Storage for one month of video'. Below this, three rows show the number of hard drives needed for each format: H.265+ requires 2 drives, H.265 requires 5TB (represented by 5 drives), and H.264 requires 10TB (represented by 10 drives).

Hasta 20 cámaras Full HD tiempo real en un ancho de banda de 20Mbps



# ULTRA BAJA ILUMINACIÓN

La línea de cámaras H.265+ son las únicas capaces de captar colores en condiciones de extrema baja iluminación (colores con muy poca iluminación). Las cámaras de 2MP / 3MP soportan esta condición, manejan una iluminación mínima de 0.005 Lux.

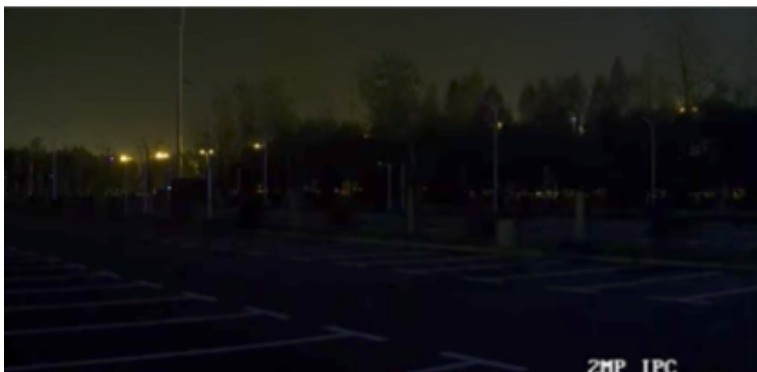


Video shot by an iPhone 7 Plus



Video shot by a Hikvision H.265+ camera

**IPHONE 7 PLUS VS ULTRA BAJA ILUMINACIÓN (COMPARATIVO SIN LK)**



2MP IPC



DARKFIGHTER



2023



2023

**Cámara Convencional vs Cámara Ultra Baja Iluminación**

## IR EXIR HIKVISION y epcom

## IR CONVENCIONAL



**HIKVISION**

**epcom®**

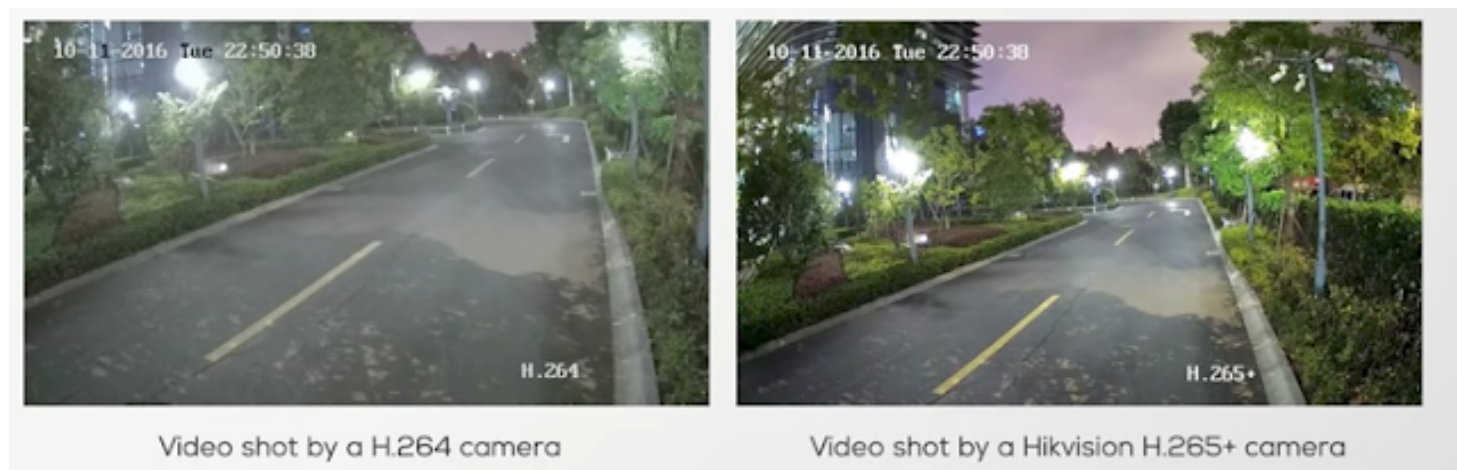
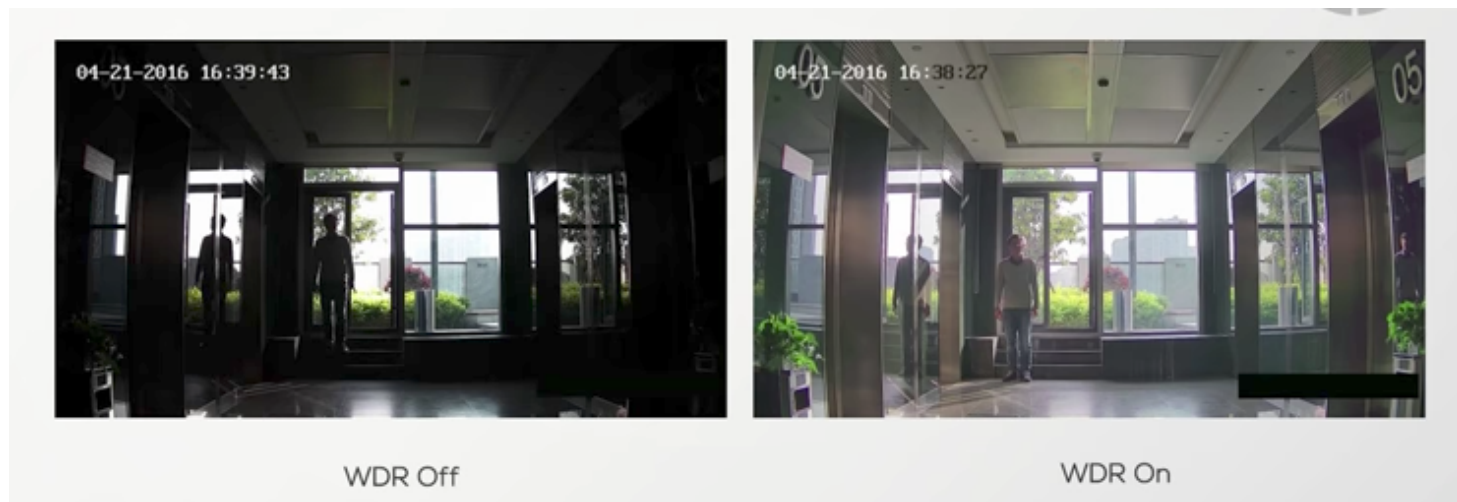
## IR EXIR 2.0

La tecnología IR EXIR permite cubrir toda la escena sin dejar puntos ciegos como sucede normalmente con cámaras que manejan IR convencional



# WDR Real 120dB

El más alto desempeño en condiciones de contraluz extrema.



## Reducción de Ruido Digital 3D-DNR - Algoritmo Mejorado

La serie H.265+ incorpora el algoritmo de reducción de ruido más avanzado, entregando imágenes extremo nítidas en condiciones de iluminación complicada.

