

ESPAÑOL

1 Apariencia

- 1. Placa principal 2. Interruptor de alimentación 3. Interruptor antimaniulación
- 4. Batería 5. Posición de la antena 6. Altavoz

2 Instalación y cableado

Nota: Retire la alimentación del panel de control antes de la instalación y la conexión de cables.

- 1. Afloje los tornillos y abra la carcasa.
- 2. Saque la placa principal superior.
- 3. Saque la placa principal inferior.
- 4. Fije la carcasa trasera a la pared.
- 5. Instale la placa principal inferior y el altavoz.
- 6. (Conecte los cables antes de instalar la placa principal superior.) Instale la placa principal superior.
- 7. Conecte la fuente de alimentación y encienda el interruptor.
- 8. Cierre la carcasa y apriete los tornillos.

3 Configurar

- 1. Añada el AX PRO a Hik-ProConnect o a la aplicación Hik-Connect.
- 2. Registre el periférico a AX PRO.

4 Manual de usuario

Especificación

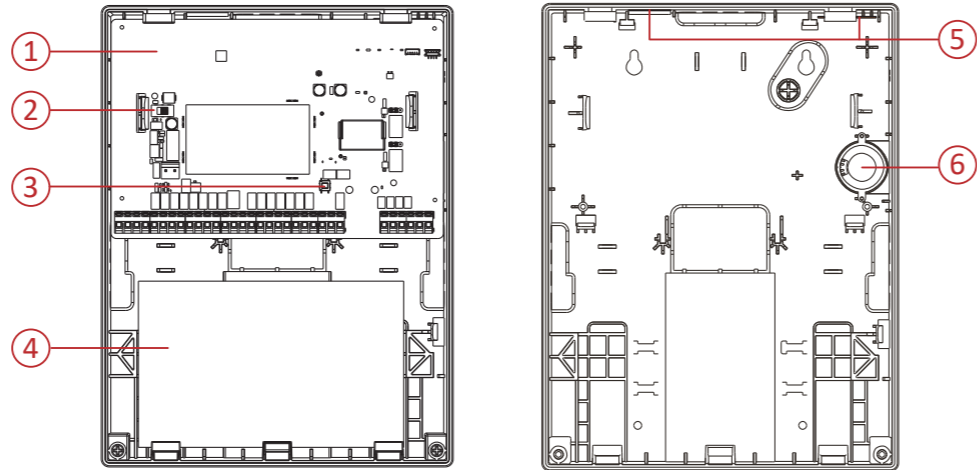
Básico	Frecuencia de RF	433 MHz
	Llavero transmisor	48
	Sirena inalámbrica	6
	Teclado	8 (incluyendo el lector de etiquetas)
Repetidor inalámbrico	Repetidor inalámbrico	4
	Etiqueta	48
	Zona	Hasta 96 (incluyendo 48 Cámaras PIR y 16 zonas cableadas integradas y salida cableadas integradas)
Usuario	Transmisor	Hasta 96 (simple), hasta 5 (múltiple)
	Videoclips en memoria interna	4
	Administrador, instalador, usuario	1, 120, 46
Software	Área	32
	Indicadores led	Armar/Desarmar, Alarma, Alerta, Nube, Alimentación
	Registro de memoria almacenado	Alarma&anormal (3000), operación de usuario (1500), administración de usuarios (200)
Comunicación	Herramienta de programación	Hik-Connect/Hik-ProConnect/Portal web/ IVMS4200/Nube convergente
	Red	Red por cable, Wi-Fi, 3/4G en la placa
	Protocolo ARC	SIA DCO9 (SIA nivel 2, ID del contacto), ISUP, ISAPI (SDK), CSV-IP, Módulo FSK Receptor Hik-IP y receptor Hik-IP Pro (Sur-Gard & Ademco 685)
Hardware	Ranura para tarjetas SIM	Dual
	Fuente de alimentación	100 - 240V~, 50/60 Hz, 0.66A - 0.3A Batería para almacenamiento de 12 V y 7 Ah (a la venta por separado), hasta 36 horas
	Temperatura de funcionamiento	De -10 °C a 40 °C
Otros	Dimensiones (An x Al x F)	261 x 199 x 86,4 mm
	Peso	1083 g (Sin batería)

©2021 Hangzhou Hikvision Digital Technology Co., Ltd. Todos los derechos reservados.
Sobre este manual
Este manual incluye las instrucciones de utilización y gestión del producto. Las figuras, gráficos, imágenes y cualquier otra información que encontrará en lo sucesivo tienen únicamente fines descriptivos e ilustrativos. La información incluida en el manual está sujeta a cambios, sin aviso previo, debido a las actualizaciones de software u otros motivos. Visite el sitio web de Hikvision —<http://www.hikvision.com/>— para acceder a la última versión de este manual.
Únicamente este manual con la guía y asistencia de profesionales capacitados en el soporte del producto.
Marcas registradas
HIKVISION y otras marcas comerciales y logotipos de Hikvision son propiedad de Hikvision en diferentes jurisdicciones.
Las demás marcas comerciales y logotipos mencionados son propiedad de sus respectivos dueños.
Desarrollo de responsabilidad
EN LA MEDIDA MÁXIMA PERMITIDA POR LAS LEYES APLICABLES, ESTE MANUAL Y EL PRODUCTO DESCRITO —INCLUIDOS SU HARDWARE, SOFTWARE Y FIRMWARE— SE MUESTRAN "SIN CUAL" Y "CON TODOS SU ALLOS Y ERRORES". HIKVISION NO OBRCE GARANTÍAS, EXPLÍCITAS O IMPLÍCITAS, INCLUIDAS, A MODO ENUNCIATIVO, COMERCIABILIDAD, CALIDAD SATISFACTORIA O DISEÑADA PARA UN PROPÓSITO EN PARTICULAR. EL USO QUE HAGA DEL PRODUCTO CORRE BAJO SU ÚNICO RIESGO. EN NINGÚN CASO, HIKVISION PODRÁ CONSIDERARSE RESPONSABLE ANTE LOS TOS DE NINGÚN DAÑO ESPECIAL, CONSECUENTE, INCIDENTAL O INDIRECTO, INCLUIDOS, ENTRE OTROS, DAÑOS POR PÉRDIDAS DE BENEFICIOS COMERCIALES, INTERRUPTIÓN DE LA ACTIVIDAD COMERCIAL, PÉRDIDA DE DATOS, CORUPCIÓN DE LOS SISTEMAS O PÉRDIDA DE DOCUMENTACIÓN, YA SEA POR INCUMPLIMIENTO DEL CONTRATO, AGRAVADO (INCLUYENDO REGULATORIO), RESPONSABILIDAD DEL PRODUCTO O EN RELACIÓN CON EL USO DEL PRODUCTO, INCLUSO CUANDO HIKVISION HAYA RECIBIDO UNA NOTIFICACIÓN DE LA POSIBILIDAD DE DICHO DAÑO O PÉRDIDA.
USTED RECONOCE QUE LA NATURALEZA DE INTERNET IMPLICA RIESGOS DE SEGURIDAD INHERENTES Y HIKVISION NO TENDRÁ NINGUNA RESPONSABILIDAD POR EL FUNCIONAMIENTO ANORMAL, ILUSTRACIONES DE PRIVACIDAD U OTROS DAÑOS RESULTANTES DE ATAQUES CIBERNÉTICOS, ATAQUES DE HACKERS, INFECCIONES DE VIRUS U OTROS RIESGOS DE SEGURIDAD DE INTERNET. SIN EMBARGO, HIKVISION PROPORCIONARÁ APOYO TÉCNICO OPORTUNO DE SER NECESARIO.
USTED ACEPTA USAR ESTE PRODUCTO DE CONFORMIDAD CON TODAS LAS LEYES APLICABLES Y SOLO USTED ES EL ÚNICO RESPONSABLE DE ASEGURARSE QUE EL USO COMPLETO DEL PRODUCTO SE REALIZA DE MANERA CORRECTA. USTED DEBE ASEGURARSE DE QUE EL PRODUCTO NO SE UTILICE EN UN ENTORNO DE ALTO RIESGO, COMO EN UN ENTORNO DE INVESTIGACIÓN O DE PRODUCCIÓN DE ARMAS QUÍMICAS O BIOLÓGICAS O EN UN ENTORNO DE ALTO RIESGO DE PRODUCCIÓN DE ARMAS NUCLEARES. ESTE PRODUCTO NO DEBE USARSE EN UN ENTORNO DE ALTO RIESGO, COMO EN UN ENTORNO DE INVESTIGACIÓN O DE PRODUCCIÓN DE ARMAS NUCLEARES. ESTE PRODUCTO NO DEBE USARSE EN UN ENTORNO DE ALTO RIESGO, COMO EN UN ENTORNO DE INVESTIGACIÓN O DE PRODUCCIÓN DE ARMAS NUCLEARES. ESTE PRODUCTO NO DEBE USARSE EN UN ENTORNO DE ALTO RIESGO, COMO EN UN ENTORNO DE INVESTIGACIÓN O DE PRODUCCIÓN DE ARMAS NUCLEARES.
EN CASO DE HABER CONFLICTO ENTRE ESTE MANUAL Y LA LEGISLACIÓN VIGENTE, ESTA ÚLTIMA PREVALECERÁ.

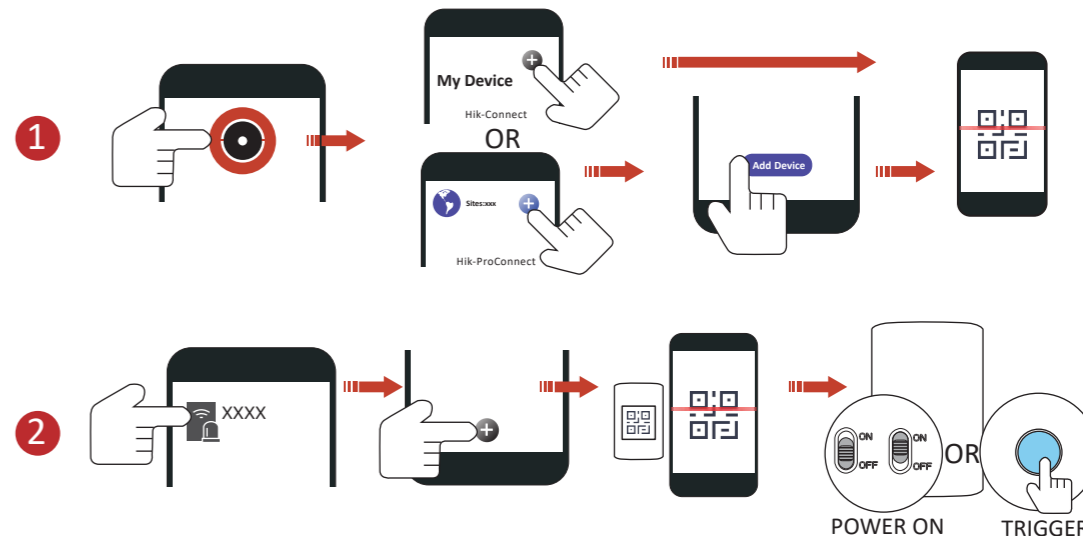
Este producto, y en su caso también los accesorios suministrados, tienen la marca "CE" y por tanto cumplen con las normas europeas armonizadas aplicables enumeradas en la Directiva de equipos de radio 2014/53/UE, la Directiva de compatibilidad electromagnética 2014/30/UE y la Directiva de restricción del uso de sustancias peligrosas 2011/65/UE.
2012/19/UE (directiva RAEE) y la Directiva de baterías 2006/66/CE. En la Unión Europea, los productos marcados con este símbolo no pueden ser desechados en el sistema de basura municipal sin recogida selectiva. Para su reciclaje adecuado, entregue este producto en el lugar de compra del equipo nuevo equivalente o deshágase de él en el punto de recogida designado a tal efecto. Para ver más información, visite www.recycleit.info.
2006/66/CE (directiva sobre baterías): Este producto lleva una batería que no puede ser desechada en el sistema municipal de basuras sin recogida selectiva dentro de la Unión Europea. Consulte la documentación del producto para ver la información específica de la batería. La batería lleva marcado este símbolo, que incluye unas letras indicando si contiene cadmio (Cd), plomo (Pb), o mercurio (Hg). Para un reciclaje adecuado, entregue la batería a su vendedor o llévela al punto de recogida de basuras designado a tal efecto. Para ver más información, visite www.recycleit.info.
PRECAUCIÓN
Para usar el producto debe cumplir estrictamente con la normativa de seguridad eléctrica de su país y región. No se exponerá el equipo a golpes ni salpicaduras y no se colocarán sobre él objetos llenos de líquidos, como jarrones. La suma de corriente tiene que estar entre 100mA y 1A de modo correcto. Asegúrese de que el cableado de los terminales para la conexión a una fuente de alimentación de CA sea correcto.

4 User Manual

1



3



2

