

An aerial photograph of a coastal town with a white Hikvision camera in the foreground. The camera is a PTZ model with two lenses and a microphone. The background shows a blue sea, a sandy beach, and a town built on a hillside under a blue sky with scattered clouds. A colorful circular graphic is on the left side of the text.

Protección perimetral en todo tipo de clima
Productos termicos Hikvision

Acerca de HIKVISION

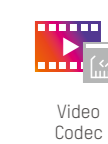
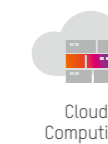
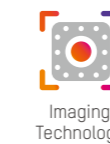
Un pionero de la industria

Hikvision es un proveedor de soluciones de IoT con vídeo como competencia principal. Con una fuerza laboral de I+D extensa y altamente calificada, Hikvision fabrica un conjunto completo de productos y soluciones integrales para una amplia gama de mercados verticales. Además de la industria de la seguridad, Hikvision amplía su alcance a las industrias de tecnología doméstica inteligente, automatización industrial y electrónica automotriz para lograr su visión a largo plazo. Los productos Hikvision también proporcionan inteligencia empresarial para los usuarios finales, lo que permite operaciones más eficientes y un mayor éxito comercial.

Operaciones Globales

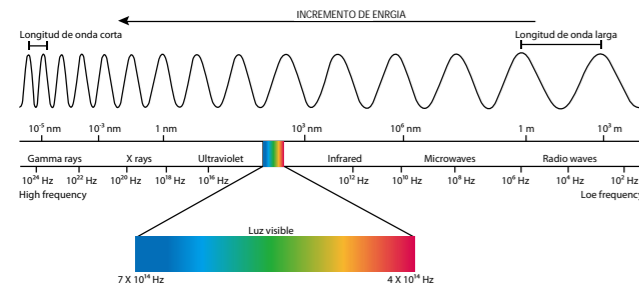
Hikvision ha establecido una de las redes regionales más extensas de la industria, que comprende 66 subsidiarias y sucursales internacionales para garantizar respuestas rápidas a las necesidades de clientes, usuarios y socios.

Tecnologías



LO BÁSICO DE LAS CÁMARAS TÉRMICAS

Cada tipo de radiación tiene una longitud de onda única. Cualquier objeto con una temperatura superior al cero absoluto puede emitir una cantidad detectable de radiación infrarroja. Cuanto mayor es la temperatura de un objeto, más radiación infrarroja se emite.



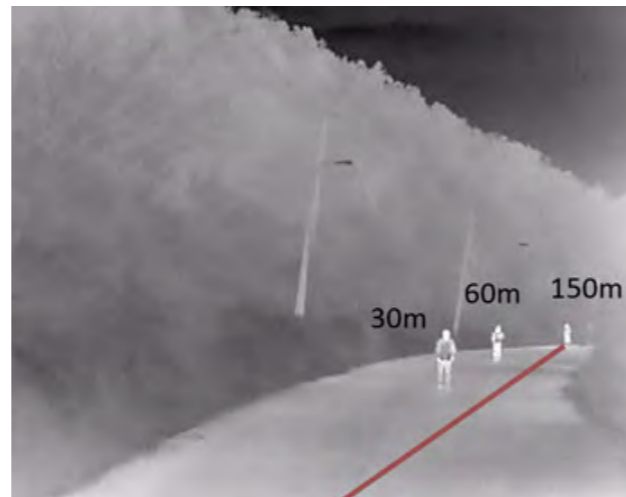
Si bien son invisibles para los ojos humanos, las cámaras térmicas detectan este tipo de radiación (de longitud de onda de 8 a 14 μm , o 8.000– 14.000 nm) y producen imágenes utilizando diferencias de temperatura, lo que permite ver el entorno sin luz visible.

El alcance efectivo de una cámara infrarroja es lo que se entiende por "ver un objeto". Los umbrales definidos, conocidos como criterios de Johnson, se refieren al número mínimo de píxeles necesarios para detectar, reconocer o identificar objetivos capturados por los captadores de imágenes de la escena. Los límites inferiores de detección, reconocimiento e identificación (DRI), según los criterios de Johnson, son:

Detección: Para distinguir un objeto del fondo, la imagen debe estar cubierta por 1,5 o más píxeles.

Reconocimiento: Para clasificar el objeto (animal, humano, vehículo, barco, etc.), la imagen debe tener al menos 6 píxeles en su dimensión crítica.

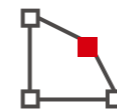
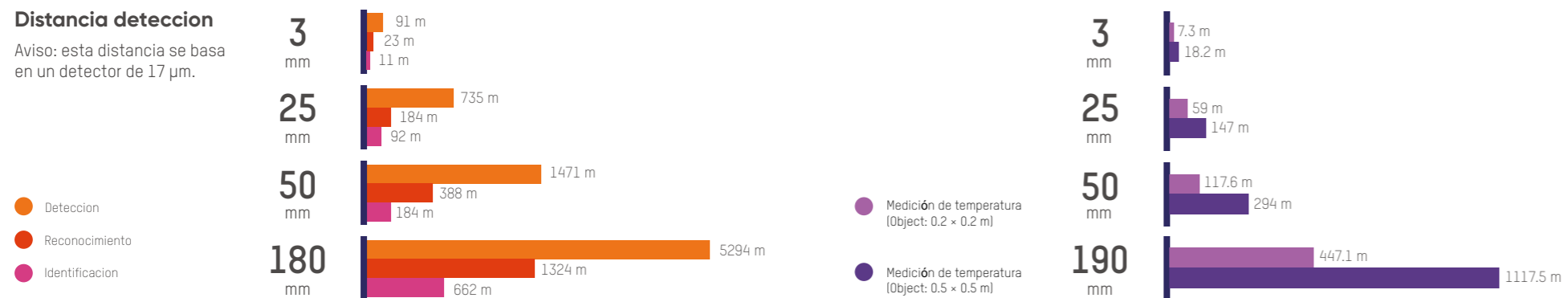
Identificación: Para identificar el objeto y describirlo en detalle, la dimensión crítica debe tener al menos 12 píxeles de ancho.



Distancias de detección, reconocimiento e identificación (con lente de 8 mm)

Distancia detección

Aviso: esta distancia se basa en un detector de 17 μm .



POR QUÉ UTILIZAR CÁMARAS TÉRMICAS PARA PROTECCION DE PERIMETRO?

Adaptabilidad ambiental superior



Las cámaras térmicas capturan imágenes nítidas las 24 horas del día, independientemente de factores ambientales como niveles de luz, contraste, contraluz, sombras, niebla, smog, lluvia, etc.

Alta precisión de alarma



Basadas en algoritmos de aprendizaje profundo, las cámaras térmicas brindan una detección ultraefectiva para cruces de líneas, intrusiones y entradas y salidas de regiones. Las falsas alarmas provocadas por objetos no humanos ni vehículos se reducen enormemente.

Mejores imágenes



Con cámaras térmicas, puede descubrir fácilmente objetos y riesgos potenciales que son invisibles para las cámaras convencionales. Además de las imágenes térmicas, el módulo de luz visible incorporado puede proporcionar evidencia grabada complementaria, lo que reduce los costos de instalación.

Distancias extendidas



La detección térmica cubre distancias mucho mayores y requiere menos dispositivos para realizarla, en comparación con las cámaras ópticas convencionales.

PROTECCION-RANGO BAJO

3-pasos VCA

Con una configuración de 3 pasos, los usuarios pueden configurar fácilmente reglas VCA para la cámara sin necesidad de calibrarla manualmente.



Habilitar VCA



dibujar un área de detección



Establecer humanos /vehículos como objetivo.

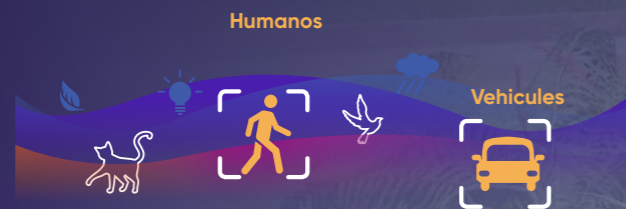
Clasificación de personas y vehículos

VCA 2.0 de Hikvision es una tecnología inteligente de análisis de contenido de video basada en algoritmos de aprendizaje profundo. Detecta y clasifica objetivos en tipos humanos o de vehículos mientras filtra los otros objetos.

Detección de lentes térmicas



Clasificación de aprendizaje profundo



Advertencia de luz y audio

Nuestras cámaras detectan amenazas de intrusión de manera oportuna y activan la luz estroboscópica y alarmas de audio personalizables. Puede armarse o desarmarse fácilmente con unos pocos toques a través de Hik-Connect.

Determinación de reglas



HeatPro

PROTECCION-RANGO MEDIO

Inteligencia avanzada

Basados en algoritmos de aprendizaje profundo, los productos térmicos de Hikvision ofrecen análisis de comportamiento potentes y precisos, incluidas detecciones como cruce de líneas, intrusión, entrada y salida de regiones, y más.

La función inteligente de detección de personas/vehículos ayuda a reducir las falsas alarmas causadas por animales, movimiento de la cámara, hojas que caen u otros objetos irrelevantes, mejorando significativamente la precisión de la alarma.

La detección dinámica de fuentes de incendios basada en aprendizaje profundo aprovecha los big data de seguridad de Hikvision, que contienen más de 100.000 muestras de información climática global para proporcionar la mayor precisión de detección posible.

Este dispositivo frontal puede detectar incendios basándose en datos sin procesar, cuadro por cuadro, lo que garantiza un análisis de imágenes de primera mano y una rápida activación de alarmas.



Enlace de seguimiento inteligente

El sistema de seguimiento de conexión térmica inteligente de Hikvision está formado por una cámara tipo bala de doble espectro que ofrece panorámica y una cámara óptica PTZ que rastrea de forma inteligente objetivos en movimiento.

La cámara tipo bala para protección en todo tipo de clima ofrece visualización en vivo las 24 horas del día, los 7 días de la semana, detección de alta precisión en áreas específicas y clasificaciones de personas y vehículos. El domo de velocidad identifica a los intrusos con seguimiento automático o manual para múltiples objetivos y se puede ampliar para obtener más detalles.

Dentro del sistema de enlace, es fácil lograr una conexión con un solo toque y una alineación automática entre la cámara tipo bala de biespectro y la cámara PTZ óptica.

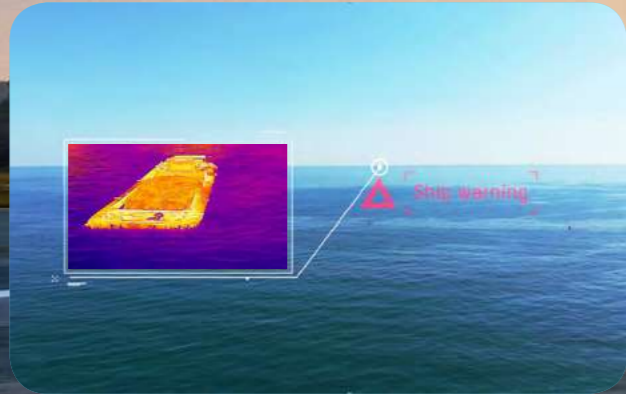


PROTECCION - RANGO ALTO



Las cámaras térmicas PTZ de Hikvision están diseñadas para una detección súper prolongada, brindando una protección perimetral altamente precisa y efectiva con una menor cantidad de dispositivos.

Estas cámaras pueden detectar con un rendimiento de imagen excelente vehículos en movimiento en un radio de 38 km y personas en un radio de 12 km.



Las cámaras térmicas de Hikvision para la detección de embarcaciones utilizan algoritmos de aprendizaje profundo, que distinguen las diferentes emisiones de calor de varios objetivos.

Estas cámaras proporcionan detecciones precisas de flujo de barcos y dragas, cumplen o superan los requisitos para escenarios específicos como pesquerías, parques eólicos marinos, granjas de salmón/camarones, puertos, campos petroleros marinos y más.



En un sistema de respuesta de drones, el radar detecta aviones no tripulados y envía la ubicación al sistema de posicionamiento PTZ.

De esta manera, rastrea los objetivos rápidamente, se acerca para obtener información detallada e identifica cargas útiles potencialmente peligrosas adjuntas al dron.



PRODUCTOS

DS-2TD2628/QA

Thermal Network
Bullet Camera



Thermal: 256 × 192, 12 μm, Optical: 2688 × 1520
 Lens (thermal) : 3 / 7 / 10 mm
 Lens (optical) : 4 / 6 / 8 mm
 VCA : Line crossing / Intrusion / Region entrance /
 Region exiting Audible Alert and Strobe Light
 Temperature Exception
 Temperature Exception Range : -20 to 150°C
 Temperature Accuracy : ±8°C
 Working Temperature :
 -40°C to 65°C (-40° F to 149° F)
 IP67

DS-2TD1228/QA

Thermal Network
Turret Camera



Thermal: 256 × 192, 12 μm, Optical: 2688 × 1520
 Lens (thermal) : 2 / 3 / 7 mm
 Lens (optical) : 2 / 4 / 6 mm
 VCA : Line crossing / Intrusion / Region entrance /
 Region exiting Audible Alert and Strobe Light
 Temperature Exception
 Temperature Exception Range : -20 to 150°C
 Temperature Accuracy : ±8°C
 Working Temperature :
 -40°C to 65°C (-40° F to 149° F)
 IP66

DS-2TD2617/QA

Bi-Spectrum Network
Bullet Camera



Thermal : 160 × 120, 17 μm; Optical : 2688 × 1520
 Lens (thermal) : 2 / 3 / 7 mm
 Lens (Optical) : 4 / 6 / 8 mm
 VCA : Line crossing / Intrusion / Region entrance /
 Region exiting Audible Alert and Strobe Light
 Temperature Exception
 Temperature Exception Range : -20 to 150°C
 Temperature Accuracy : ±8°C
 Working Temperature :
 -40°C to 65°C (-40° F to 149° F)
 IP67

DS-2TD1217/QA

Thermal Network
Turret Camera



Thermal : 160 × 120, 17 μm; Optical : 2688 × 1520
 Lens (thermal) : 2 / 3 / 7 mm
 Lens (Optical) : 2 / 4 / 6 mm
 VCA : Line crossing / Intrusion / Region entrance /
 Region exiting Audible Alert and Strobe Light
 Temperature Exception
 Temperature Exception Range : -20 to 150°C
 Temperature Accuracy : ±8°C
 Working Temperature :
 -40°C to 65°C (-40° F to 149° F)
 IP66

DS-2TD2138/QY

Thermal Network
Bullet Camera



Thermal: 384 × 288, 12 μm
 Lens : 7 / 10 / 15 / 25 mm
 7 mm: 42.0° × 32.0° / 10 mm: 26.0° × 20.0° /
 15 mm: 17.0° × 13.0° / 25 mm: 11.0° × 8.0°
 VCA : Line crossing / Intrusion / Region entrance /
 Region exiting
 Temperature Exception Range : -20 to 150°C
 Temperature Accuracy : ±8°C
 Alarm Input : 2-ch inputs (0-5 VDC)
 Alarm Output : 2-ch relay outputs, alarm response
 actions configurable
 Working Temperature :
 -40°C to 65°C (-40° F to 149° F)
 Anti-corrosion Coating
 IP67

DS-2TD2167/P(Y)

Thermal Network
Bullet Camera



Thermal: 640 × 512, 17 μm
 Lens : 7 / 15 / 25 / 35 mm
 7 mm: 88.5° × 73.2° / 15 mm: 42.5° × 33.6° / 25 mm:
 24.55° × 19.75° / 35 mm: 17.67° × 14.18°
 VCA : Line crossing / Intrusion / Region entrance /
 Region exiting
 Temperature Exception Range : -20 to 150°C
 Temperature Accuracy : ±8°C
 Alarm Input : 2-ch inputs (0-5 VDC)
 Alarm Output : 2-ch relay outputs, alarm response
 actions configurable
 Working Temperature :
 -40°C to 65°C (-40° F to 149° F)
 Anti-corrosion Coating (PY)
 IP67

DS-2TD2367/P(Y)

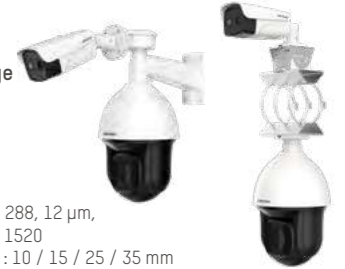
Thermal Network
Bullet Camera



Thermal: 640 × 512, 17 μm
 Lens : 50 / 75 / 100 mm
 50 mm: 12.4° × 10° / 75 mm: 8.3° × 6.6° / 100 mm: 6.22 ×
 4.96
 VCA : Line crossing / Intrusion / Region entrance /
 Region exiting
 Temperature Exception Range : -20 to 150°C
 Temperature Accuracy : ±8°C
 Alarm Input : 2-ch inputs (0-5 VDC)
 Alarm Output : 2-ch relay outputs, alarm response
 actions configurable
 Working Temperature :
 -40°C to 65°C (-40° F to 149° F)
 Anti-corrosion Coating (PY)
 IP67

DS-2TX3742-A(P)/P

Bi-Spectrum
Network
Smart Linkage
System



Thermal: 384 × 288, 12 μm,
 Optical: 2688 × 1520
 Lens (thermal) : 10 / 15 / 25 / 35 mm
 10mm: 37.5° × 28.5° / 15mm: 24.5° × 18.5° / 25mm: 14.9°
 × 11.2° / 35mm: 10.7° × 8°
 Lens (optical) : 6.0-252 mm
 VCA : Line crossing / Intrusion / Region entrance /
 Region exiting Temperature Exception
 Temperature Exception Range : -20 to 150°C
 Temperature Accuracy : ±8°C
 Working Temperature :
 -40°C to 65°C (-40° F to 149° F)
 Anti-corrosion Coating (PY)
 IP67

Cobertura efectiva Rango corto (20-70 m)

HeatPro Series Cameras

■ VCA Range
(Humans: 1.8 × 0.5 m)

■ VCA Range
(Vehicles: 1.4 × 4.0 m)

DS-2TDxx17-2/QA

■ 9
■ 26.5

DS-2TD1228-2/QA

■ 17
■ 50.4

DS-2TDxx17-3/QA

■ 15
■ 45.6

DS-2TDxx28-3/QA

■ 29
■ 86.4

DS-2TDxx17-6/QA

■ 30
■ 91.2

DS-2TDxx28-7/QA

■ 55
■ 165.6

DS-2TD2617-10/PA(QA)

■ 48
■ 142.6

DS-2TD2628-10/QA

■ 78
■ 232.8

DS-2TD2637/P(Y)

Bi-Spectrum Network
Bullet Camera



Thermal: 384 × 288, 17 μm, Optical: 2688 × 1520
 Lens (thermal) : 10 / 15 / 25 / 35 mm
 10mm: 37.5° × 28.5° / 15mm: 24.5° × 18.5° / 25mm: 14.9°
 × 11.2° / 35mm: 10.7° × 8.0°
 Lens (optical) : 4 / 6 / 12 / 15 mm
 VCA : Line crossing / Intrusion / Region entrance /
 Region exiting Temperature Exception
 Temperature Exception Range : -20 to 150°C
 Temperature Accuracy : ±8°C
 Working Temperature :
 -40°C to 65°C (-40° F to 149° F)
 Anti-corrosion Coating (PY)
 IP67

DS-2TD2667/P(Y)

Bi-Spectrum Network
Bullet Camera



Thermal : 640 512, 17 μm, Optical: 2688 × 1520
 Lens (thermal) : 15 / 25 / 35 mm
 15mm: 42.5° × 33.6° / 25mm: 24.55° × 19.75° / 35mm:
 17.67° × 14.18°
 Lens (optical) : 4 / 6 / 8 mm
 VCA : Line crossing / Intrusion / Region entrance /
 Region exiting Temperature Exception
 Temperature Exception Range : -20 to 150°C
 Temperature Accuracy : ±8°C
 Working Temperature :
 -40°C to 65°C (-40° F to 149° F)
 Anti-corrosion Coating (PY)
 IP67

DS-2TD4228-10/W

Network Bi-Spectrum
Speed Dome



Thermal: 256 × 192 12 μm
 Optical: 1920 × 1080
 Lens (thermal) : 10 mm; Optical: 4.8-153 mm
 FOV: 10mm: 18° × 13.5°
 VCA : Line crossing / Intrusion / Region entrance /
 Region exiting
 Temperature Exception
 Temperature Exception Range : -20 to 150°C
 Temperature Accuracy : ±8°C
 Working Temperature :
 -40°C to 65°C (-40° F to 149° F)
 IP66

DS-2TD4137W(Y)

Network Bi-Spectrum
Speed Dome



Thermal: 384 × 288, 17 μm,
 Optical: 2688 × 1520
 Lens (thermal) : 25 / 50 mm; Optical: 6-252 mm
 25 mm: 14.9° × 11.2° , 50 mm: 7.5° × 5.6°
 VCA : Line crossing / Intrusion / Region entrance /
 Region exiting Temperature Exception
 Temperature Exception Range : -20 to 150°C
 Temperature Accuracy : ±8°C
 Working Temperature :
 -40°C to 65°C (-40° F to 149° F)
 Anti-corrosion Coating (PY)
 IP66

DS-2TD4167W(Y)

Network Bi-Spectrum Speed Dome



Thermal: 640 × 512, 17 μm
 Optical: 2688 × 1520
 Lens (thermal) : 25 / 50 mm; Optical: 6-252 mm
 FOV: 25 mm : 24.5° × 19.7°, 50 mm : 7.5° × 5.6°
 VCA : Line crossing / Intrusion / Region entrance / Region exiting
 Temperature Exception Range : -20 to 150°C
 Temperature Accuracy : ±8°C
 Working Temperature : -40°C to 65°C (-40° F to 149° F)
 Anti-corrosion Coating (PY)
 IP66

DS-2TD6237-H4L/W(Y)

Network Bi-Spectrum Speed Dome



Thermal: 384 × 288, 17 μm,
 Optical: 1920 × 1080
 Lens (thermal) : 10 / 25 mm; Optical: 4.8-153 mm
 FOV: 10 mm: 37.7° × 28.7°, 25 mm: 14.88° × 11.19°
 VCA : Line crossing / Intrusion / Region entrance / Region exiting
 Temperature Exception Range : -20 to 150°C
 Temperature Accuracy : ±8°C
 Working Temperature : -40°C to 65°C (-40° F to 149° F)
 IP66

DS-2TD6267-H4L/W(Y)

Network Bi-Spectrum Positioning System



Thermal: 640 × 512, 17 μm
 Optical: 2688 × 1520
 Thermal : 50 / 75 / 100 mm
 Optical : H (6-240 mm) / C (6-336 mm)
 VCA: Line crossing / Intrusion / Region entrance / Region exiting
 Temperature Exception Range : -20 to 150°C
 Temperature Accuracy : ±8°C
 Working Temperature : -40°C to 65°C (-40° F to 149° F)
 Anti-corrosion Coating (PY)
 IP66

DS-2TD8167-ZC(E/G)F(L)W(Y)

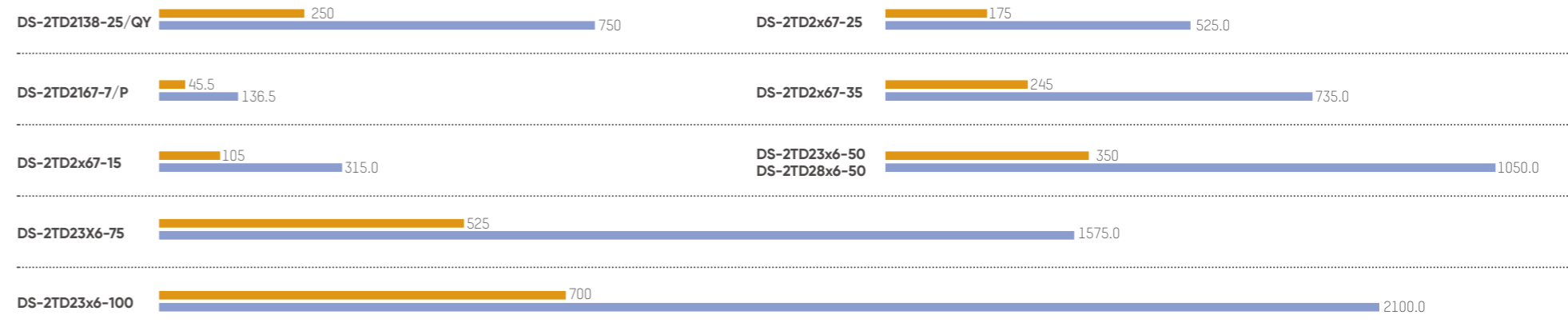
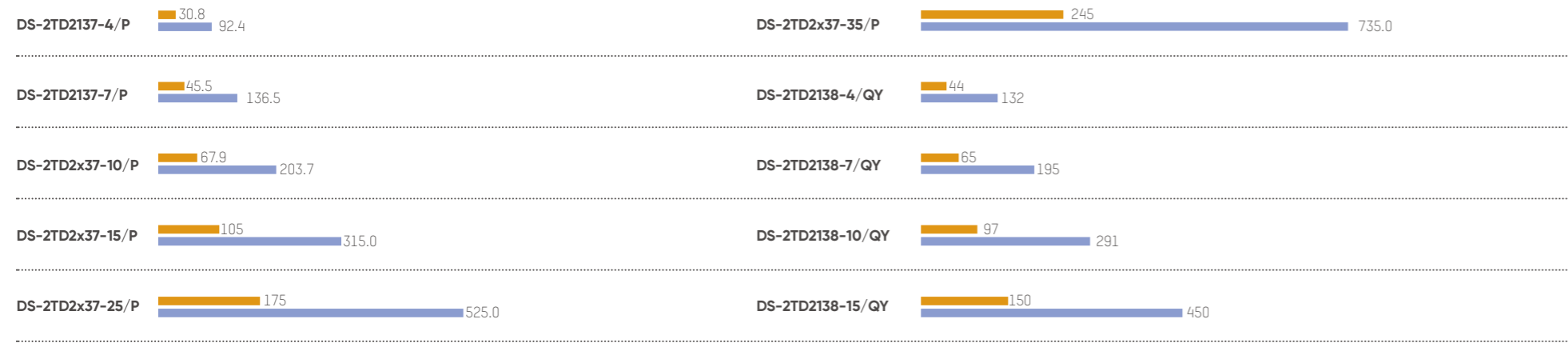
Network Bi-Spectrum Positioning System



Thermal: 640 × 512, 17 μm
 Optical : -C: 2688 × 1520 / -E: 1920 × 1080
 Lens (thermal) : 150 / 190 / 230 mm
 Lens (optical) : C (6.7-330 mm) / E (12.5-775 mm) / G (16.7-1000 mm)
 FOV: 150 mm: 20.56° × 16.51° / 190 mm: 17.19° × 13.79° / 230 mm: 26.61° × 21.43°
 VCA: Line crossing / Intrusion / Region entrance / Region exiting
 Temperature Exception Range : -20 to 150°C
 Temperature Accuracy : ±8°C
 Working Temperature : -40°C to 65°C (-40° F to 149° F)
 Anti-corrosion Coating (PY)
 IP66

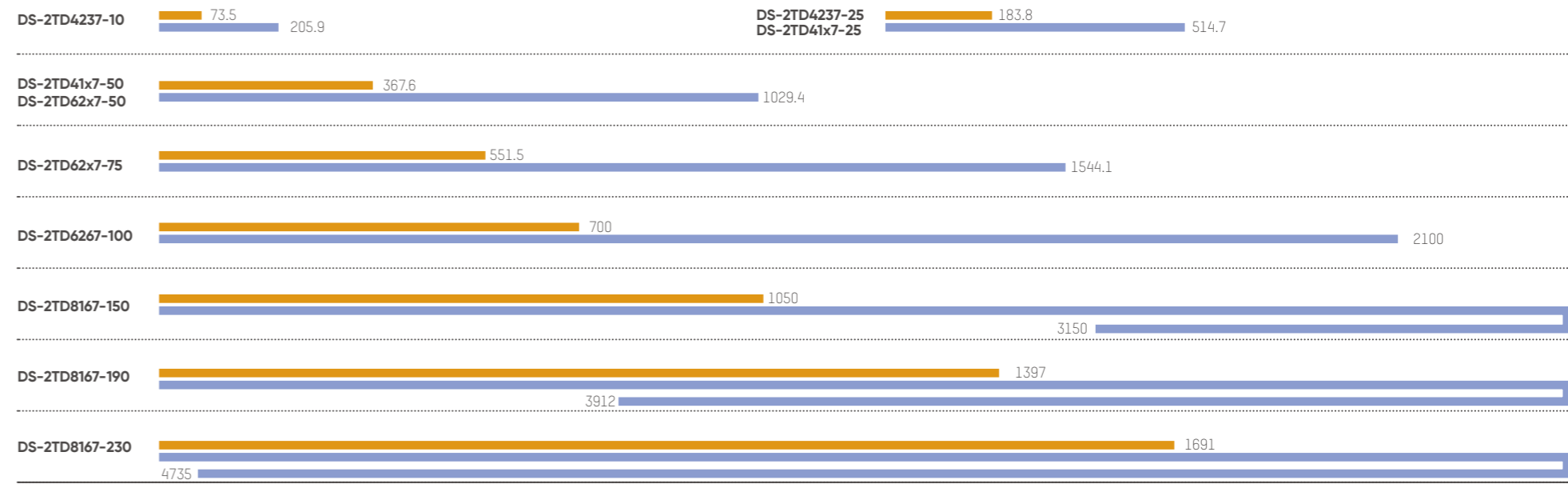
Cobertura efectiva Rango medio (70-350 m)

Cámaras Fijas Industriales ■ VCA Rango (Humanos: 1.8 × 0.5 m) ■ VCA Rango (Vehículos: 1.4 × 4.0 m)



Cobertura efectiva Rango alto (mas de 350 m)

Industrial PT Cameras ■ VCA Rango (Humanos: 1.8 × 0.5 m) ■ VCA Rango (Vehículos: 1.4 × 4.0 m)





Headquarters

No.555 Qianmo Road, Binjiang District,
Hangzhou 310051, China
T +86-571-8807-5998
Business: overseasbusiness@hikvision.com
Technical Support: support@hikvision.com

Hikvision Australia
T +61-2-8599-4233
salesau@hikvision.com

Hikvision Azerbaijan
T +994 50 369 81 57
Azerbaijan.CATC@hikvision.com

Hikvision Brazil
T +55-11-3318-0050
Latam.support@hikvision.com

Hikvision Canada
T +1-866-200-6690
sales.canada@hikvision.com

Hikvision Colombia
sales.colombia@hikvision.com

Hikvision Czech
T +420 29 6182640
info.cz@hikvision.com

Hikvision Egypt
T +20223066117
sales.eg@hikvision.com

Hikvision Europe
T +31 23 5542770
sales.eu@hikvision.com

Hikvision France
T +33(0)1 85 330 450
info.fr@hikvision.com

Hikvision Germany
sales.dach@hikvision.com

Hikvision Hong Kong , China
sales.hk@hikvision.com

Hikvision Hungary KFT
info.hu@hikvision.com

Hikvision India
T +91-22-6855 9944
sales@pramahikvision.com

Hikvision Indonesia
T +6221 2933 9366
Sales.Indonesia@hikvision.com

Hikvision Israel
T +972 79 5555590
sales.israel@hikvision.com

Hikvision Italy
T +39 0438 6902
info.it@hikvision.com

Hikvision Kazakhstan
T +7 (727) 291-75-88
support@hikvision.kz

Hikvision Kenya
wangchengbin@hikvision.com

Hikvision Korea
T +82-1661-8138
sales.korea@hikvision.com

Hikvision Malaysia
T +60327224000
sales.my@hikvision.com

Hikvision Mexico
T +52 55 2624 0110
sales.mexico@hikvision.com

Hikvision New Zealand
T 09 217 3127
salesnz@hikvision.com

Hikvision New Panama
Sales.centralamerica
@hikvision.com

Hikvision Pakistan
T +92-2135147526
support.pk@hikvision.com

Hikvision Philippines
support.ph@hikvision.com

Hikvision Poland
T +48 22 460 01 50
info.pl@hikvision.com

Hikvision Russia
T +7-495-669-67-99
saleru@hikvision.com

Hikvision Romania
marketing.ro@hikvision.com

Hikvision Singapore
T +65 6684 4718
sg@hikvision.com

Hikvision South Africa
T +27 877018113
sale.africa@hikvision.com

Hikvision Spain
T +34 91 737 16 55
info.es@hikvision.com

Hikvision Tashkent
T +99-87-1238-9438
uzb@hikvision.ru

Hikvision Thailand
sales.thailand@hikvision.com

Hikvision Turkey
T +90 216 521 70 70
support.tr@hikvision.com

Hikvision UAE
T +971-4-4432090
salesme@hikvision.com

Hikvision UK & Ireland
T +44(0)1628 902 140
info.uk@hikvision.com

Hikvision Uzbekistan
T +998-71-233-55-50
uzbekistan@hikvision.com

Hikvision USA
T +1-909-895-0400
sales.usa@hikvision.com

Hikvision Vietnam
T +84 24 7300 7586
sale.vn@hikvision.com

Follow us on social media to get the latest product and solution information

